



## [Simuladors](#) [1]

### Planetari



Ubicació : Edifici NT1  
Responsable: Agustí mart  
Aforament: 30 persones  
Equipament:  
· Planetari Karl Zeiss

### Sala de Màquines

Ubicació : Edifici NT3  
Responsable: Clara Borén  
Aforament: 9 + instructor  
Equipament:  
· Simulador de cambra de Diesel de 2 temps, Diesel  
· Engine Room Simulator  
de 10 llocs de treball a  
els següents sistemes: P  
Sistemes auxiliars del v  
· 3 models de vaixell am  
tanc, Buc pesquer, Buc L

### Càrregues líquides

Ubicació : Edifici NT1  
Responsable: Ignasi Eche  
Aforament: 6 persones  
Equipament:  
· Transas liquid cargo h

### Radiocomunicacions

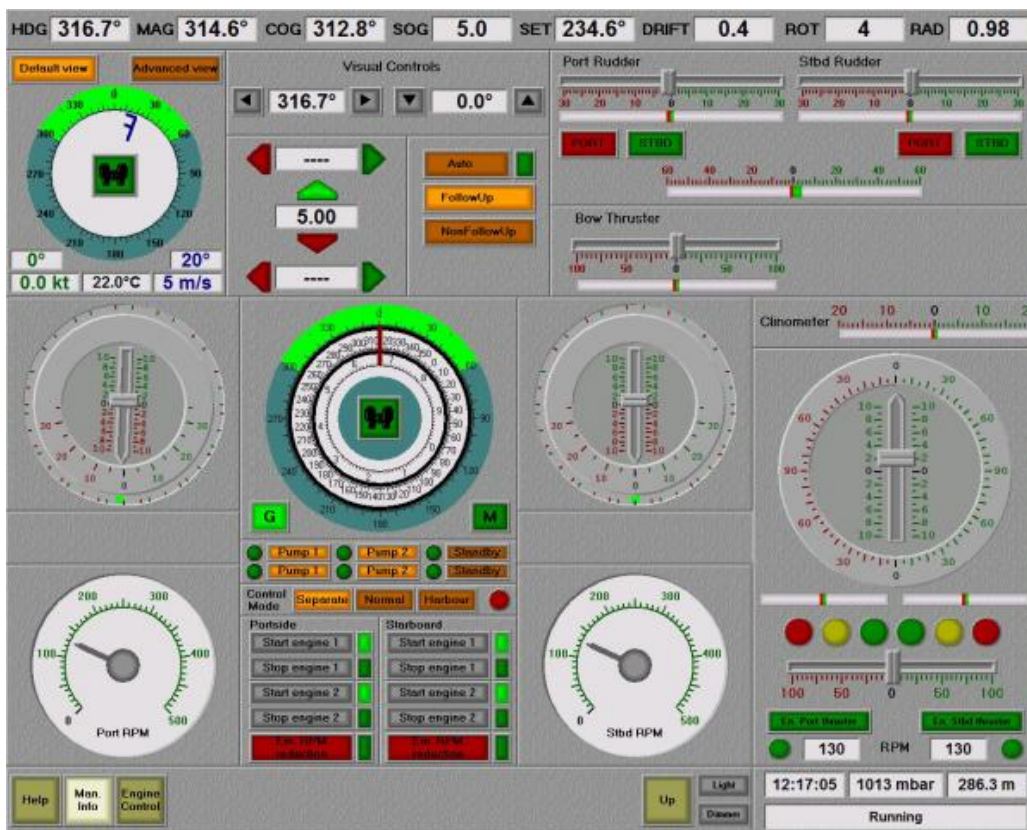
Ubicació : Edifici NT1  
Responsable: Josep del f

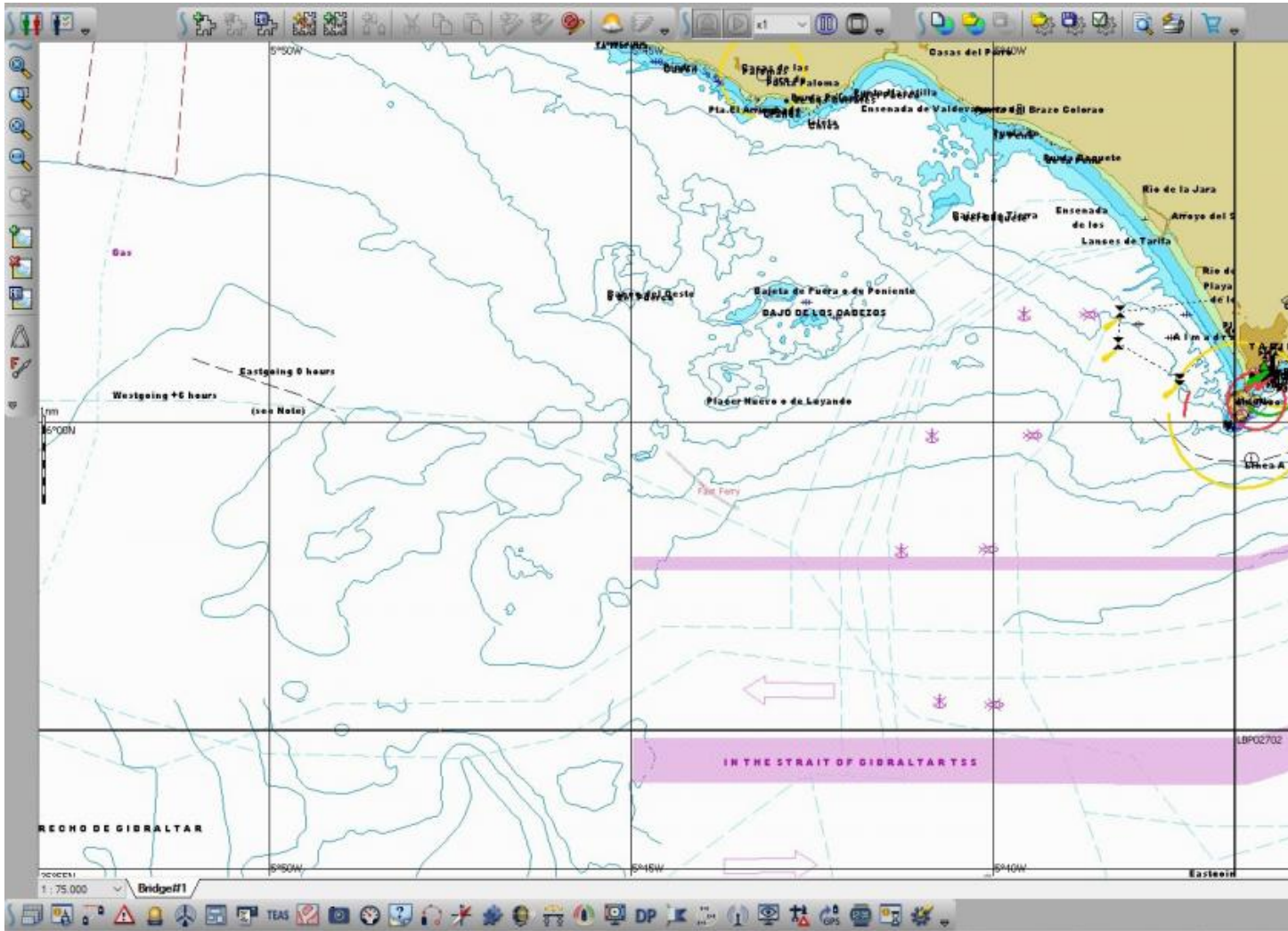
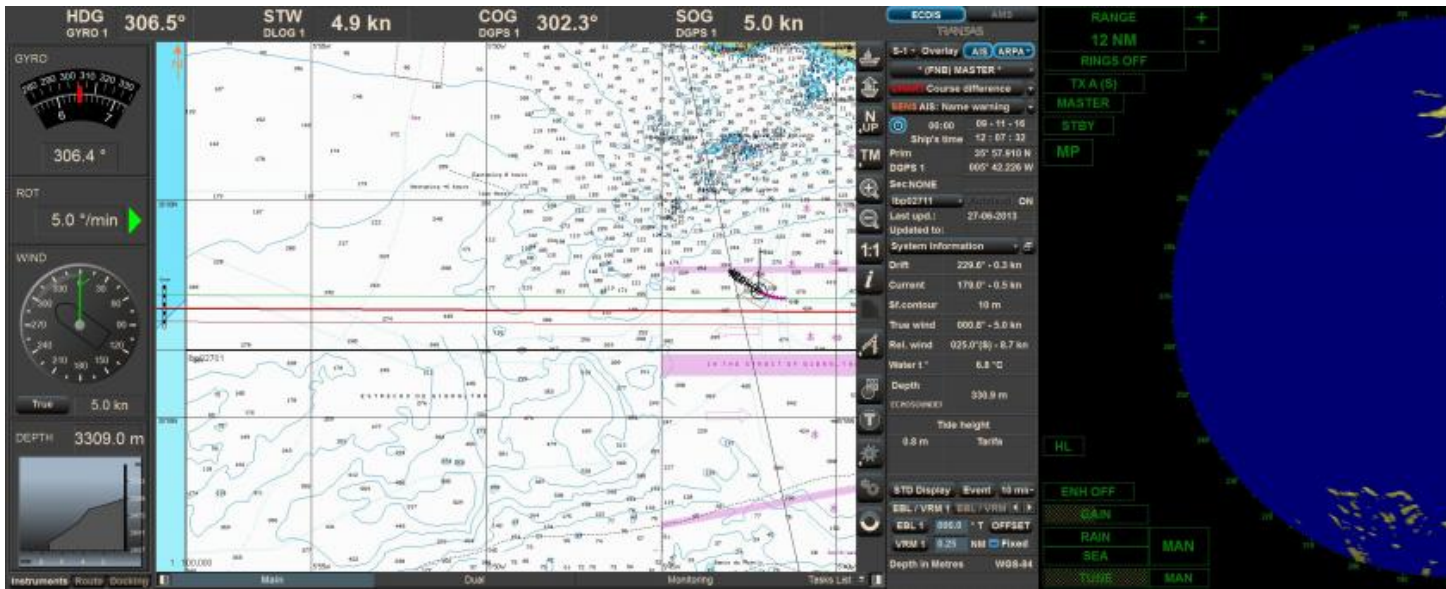


Aforament: 6 persones  
Equipment:  
• Transas TGS 5000

## Simulador de Navegació: Navegació/Maniobra i Posicionament Dinàmic (DP)

Ubicació : Edifici NT3  
Responsable: Agustí Martí  
Aforament: 6 llocs de treball  
Equipment:  
• Transas NTPro 5000 v 5  
• El simulador disposa d'un sistema de posicionament amb sistema de Posicionament Dinàmic (DP) amb unitats suppliers (1 amb buc portacontenidors, 1 amb





Source URL: <https://www.fnb.upc.edu/es/node/1426>

Links

[1] <https://www.fnb.upc.edu/es/node/1426>

