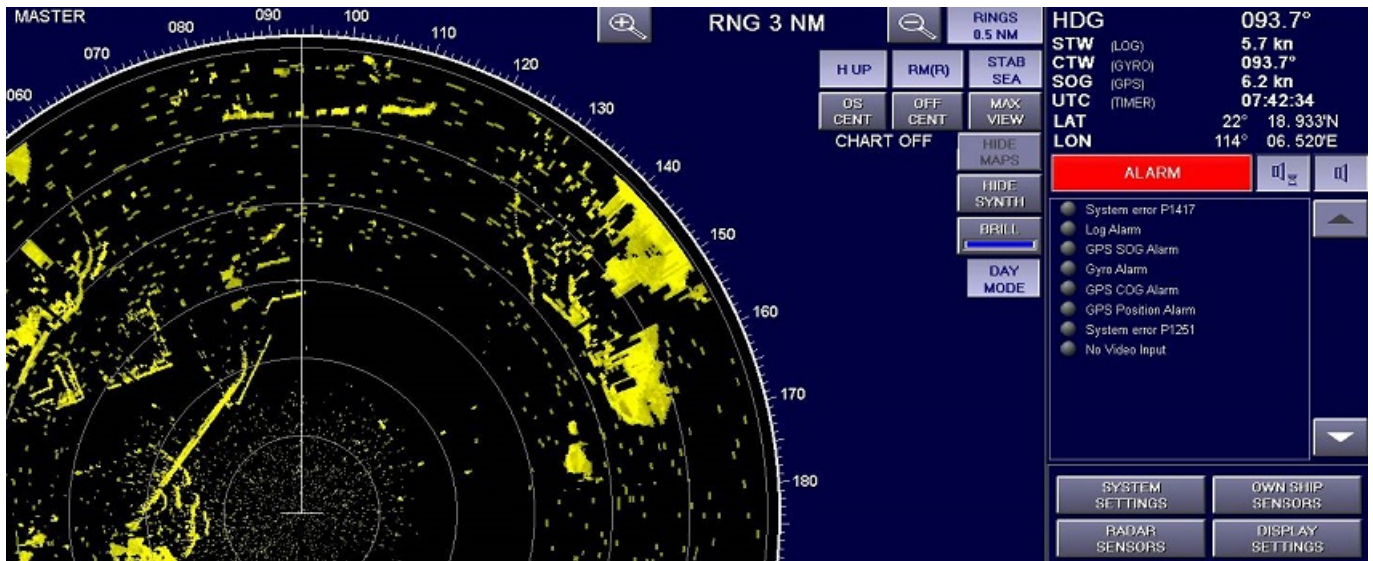




Curs ARPA - Radar de Punter Automàtic [1]



Properes edicions 2019:

- **Del 28 al 31 d'octubre**

Preu: 450€



[2]

Formulari d'inscripció [2]

Aquest formulari només serveix per a reservar la plaça i no implica cap pagament. Un cop enviat el formulari ens tornarem a posar en contacte per fer-li arribar tota la informació necessària pel procés de matrícula. *(Reservat el dret a cancel·lar o aplaçar el curs si no s'arriba a un mínim d'alumnes)* Grup: màxim 6 alumnes

Requisits: Es requereix la possessió del Certificat de Radar de Punteig Automàtic als capitans i oficials de Pont de vaixells que portin aquest equip.

Modalitat d'impartició: Presencial amb simuladors.

Hores del curs: Curs intensiu de matins i tardes, de 9:00h a 14:00h i de 15:00h a 18:00h.



Objetiu: analitzar els factors que afecten al funcionament i precisió del radar, identificant els ecos crítics. Determinar les targetes calculades reconeixent tots els seus paràmetres i així mantenir la seguretat de la navegació mitjançant el COLREG. Obtenir habilitació per a operar en radars no dotats de sistemes de punter automàtic.

Acreditació: Certificat expedit pel centre docent d'haver superat satisfactoriament el curs de: *Curs ARPA - Radar de Punter Automàtic*.

Competències: Formar l'alumne per assolir les competències

- Triar apropiadament la manera de presentació de radar ARPA.
- Ajustar els controls variables, segons les circumstàncies de cada cas, per obtenir el màxim de rendiment del sistema.
- Fer ús apropiat de les alarmes operacionals.
- Utilitzar les funcions de l'ARPA per confirmar i monitoritzar totes les accions preses.
- Adquirir i seguir la derrota d'aquells ecos que potencialment presentin risc de col·lisió.
- Extreure la informació necessària, relativa a l'rumb, velocitat, distància mínima a la qual passarà l'eco i moment en què es produirà aquesta circumstància, per tal de prendre una precoç acció, de conformitat amb el reglament internacional per Prevenir Abordatges a la mar (RIPA), per evitar una situació d'excessiu acostament.
- Controlar i comprovar la precisió de les entrades i el correcte funcionament del ARPA.

Requisits: Cap.

Source URL: https://www.fnb.upc.edu/content/curs-arpa-radar-de-punter-autom%C3%A0tic?qt-cursos_amb_simuladors=5&qt-cursos_de_revalidaci_=2&qt-cursos_b_sics=0&qt-cursos_de_revalidaci_=4&qt-cursos_avan_ats=0

Links

- [1] <https://www.fnb.upc.edu/content/curs-arpa-radar-de-punter-autom%C3%A0tic>
- [2] https://www.fnb.upc.edu/node/918?data_curs=&curs=