



UNIVERSITAT POLITÈCNICA DE CATALUNYA
BARCELONATECH

Gabinet de Planificació, Avaluació i Qualitat

Enquesta de Satisfacció del Personal d'Administració i Serveis

Unitat Transversal de Gestió de l'Àmbit de Nàutica

Gerència

Universitat Politècnica de Catalunya (UPC)

Febrer 2021

Índex

0. FITXA TÈCNICA	3
1. SUPORT AL DESENVOLUPAMENT DE LES FUNCIONS	4
2. RECURSOS	6
3. QUALITAT I IMPLICACIÓ EN LA MILLORA	12
4. SATISFACCIÓ GENERAL	14
5. COMENTARIS I/O OBSERVACIONS	15

0. FITXA TÈCNICA

OBJECTIU: Un element molt important per poder analitzar la qualitat dels nostres estudis o dels serveis que ofereix la Universitat, és conèixer l'opinió i el grau de satisfacció del personal d'administració i serveis per tal d'introduir, canvis o modificacions que permetin la millora dels serveis. Aquestes enquestes estan vinculades al procés d'acreditació de les titulacions

REALITZACIÓ DE LA CONSULTA: GPAQ

PERÍODE: Període: del 4 Febrer al 18 de Febrer 2021

POBLACIÓ: Personal d'Administració i Serveis (PAS) de les UTG de centres docents propis

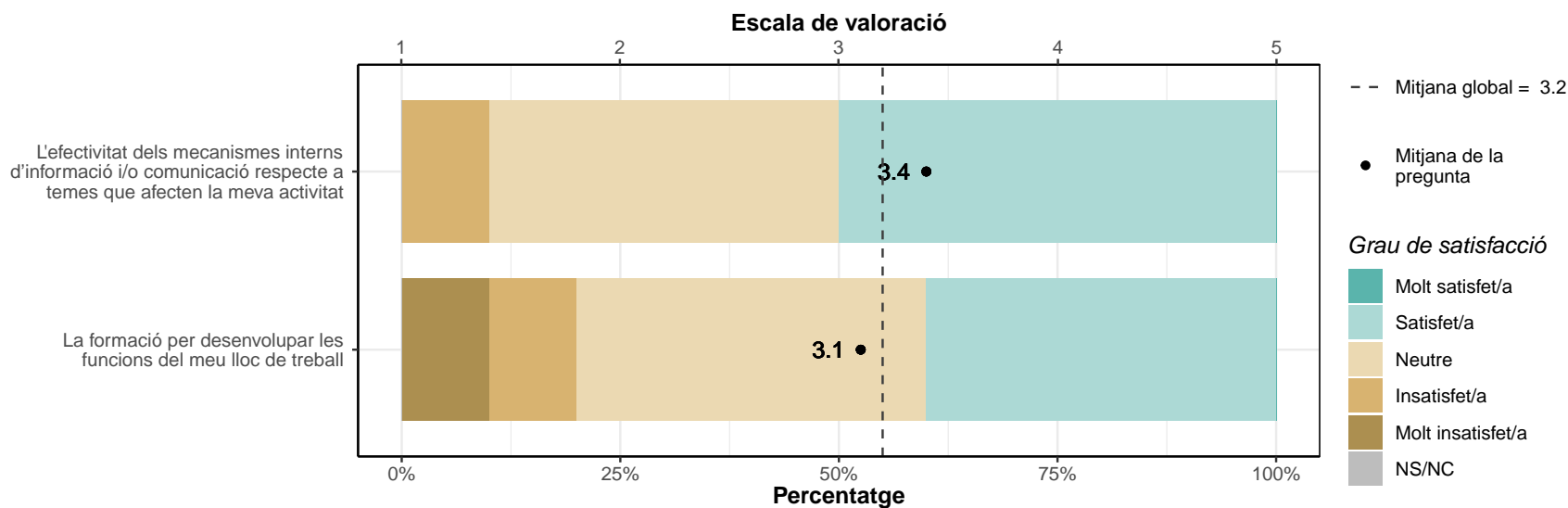
Característiques metodològiques	
Instrument	Consulta
Població total	20
Percentatge de participació	50%
Format	Digital

1. SUPORT AL DESENVOLUPAMENT DE LES FUNCIONS

1.1 Indica el teu grau de satisfacció amb els següents aspectes

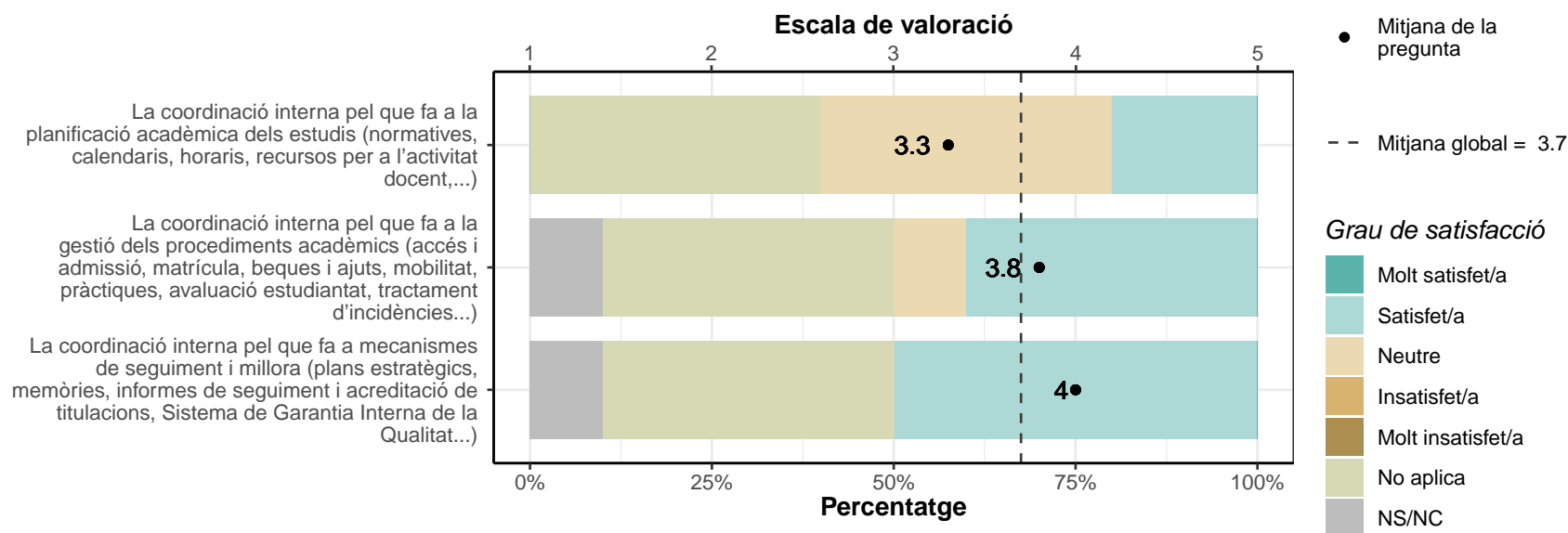
* Escala de valoració: d'1 (molt insatisfet/a) a 5 (molt satisfet/a), NS/NC (No sap/No contesta)

	1		2		3		4		5		NS/NC		Mitjana	Desv. tipus
	Respostes	%	Respostes	%	Respostes	%	Respostes	%	Respostes	%	Respostes	%		
L'efectivitat dels mecanismes interns d'informació i/o comunicació respecte a temes que afecten la meva activitat	0	0	1	10	4	40	5	50	0	0	0	0	3.4	0.7
La formació per desenvolupar les funcions del meu lloc de treball	1	10	1	10	4	40	4	40	0	0	0	0	3.1	0.99
TOTAL	1	5	2	10	8	40	9	45	0	0	0	0	3.2	0.85



* Escala de valoració: d'1 (molt insatisfet/a) a 5 (molt satisfet/a), NS/NC (No sap/No contesta), No aplica

	1		2		3		4		5		No aplica		NS/NC		Mitjana	Dev. tipus
	Respostes	%	Respostes	%	Respostes	%	Respostes	%	Respostes	%	Respostes	%	Respostes	%		
La coordinació interna pel que fa a la planificació acadèmica dels estudis (normatives, calendaris, horaris, recursos per a l'activitat docent,...)	0	0	0	0	4	40	2	20	0	0	4	40	0	0	3.3	0.52
La coordinació interna pel que fa a la gestió dels procediments acadèmics (accés i admissió, matrícula, beques i ajuts, mobilitat, pràctiques, avaluació estudiantat, tractament d'incidències...)	0	0	0	0	1	10	4	40	0	0	4	40	1	10	3.8	0.45
La coordinació interna pel que fa a mecanismes de seguiment i millora (plans estratègics, memòries, informes de seguiment i acreditació de titulacions, Sistema de Garantia Interna de la Qualitat...)	0	0	0	0	0	0	5	50	0	0	4	40	1	10	4	0
TOTAL	0	0	0	0	5	16.7	11	36.7	0	0	12	40	2	6.7	3.7	0.48

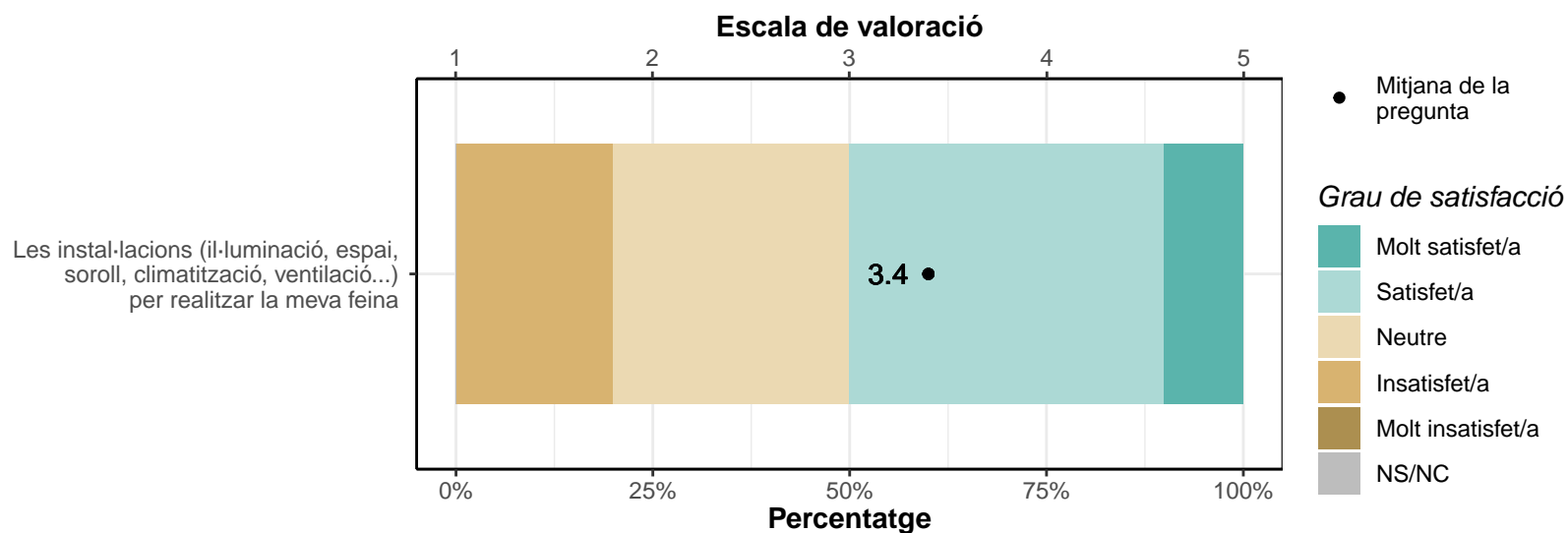


2. RECURSOS

2.1. Indica el teu grau de satisfacció amb els següents aspectes

* Escala de valoració: d'1 (molt insatisfet/a) a 5 (molt satisfet/a), NS/NC (No sap/No contesta)

	1		2		3		4		5		NS/NC		Mitjana	Desv. tipus
	Respostes	%	Respostes	%	Respostes	%	Respostes	%	Respostes	%	Respostes	%		
Les instal·lacions (il·luminació, espai, soroll, climatització, ventilació...) per realitzar la meua feina	0	0	2	20	3	30	4	40	1	10	0	0	3.4	0.97



2.1.1. Argumenta la teva resposta:

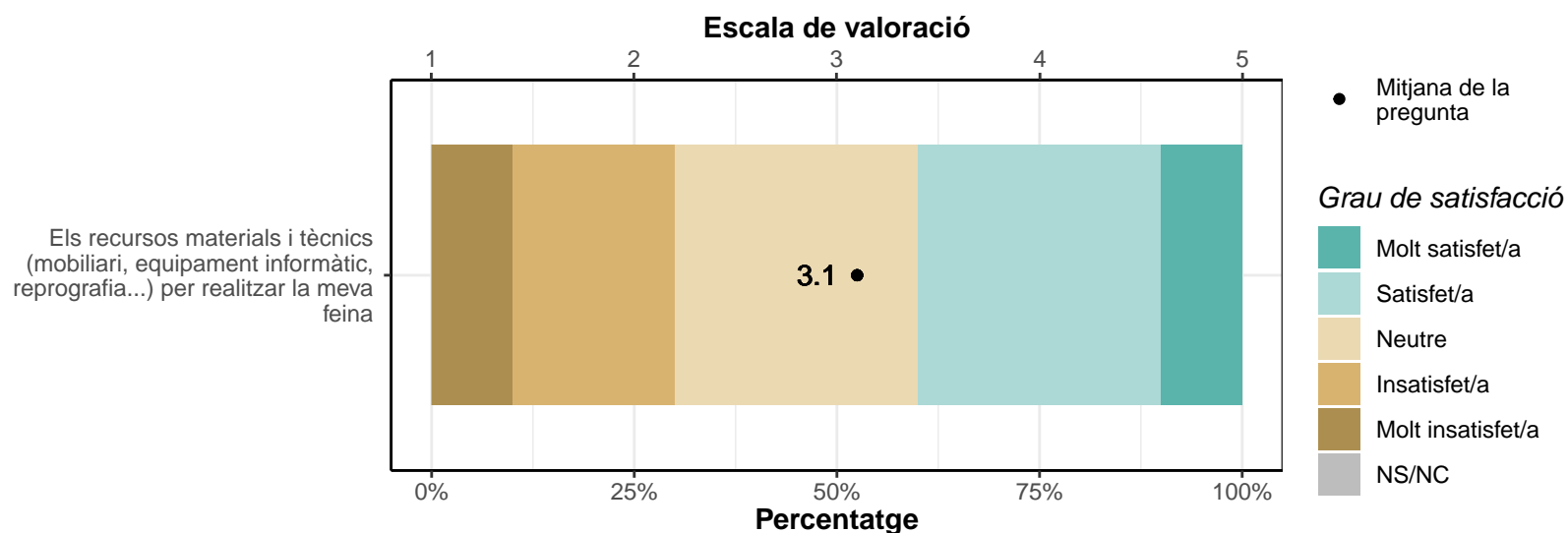
** Només contesten els que han valorat amb un 1 o amb un 2 la pregunta anterior*

Respostes:

- Espai de despatx reduït amb soroll de visites i sobreocupació.
- La climatització tant en hivern com a l'estiu no és l'adequada

* Escala de valoració: d'1 (molt insatisfet/a) a 5 (molt satisfet/a), NS/NC (No sap/No contesta)

	1		2		3		4		5		NS/NC		Mitjana	Desv. tipus
	Respostes	%	Respostes	%	Respostes	%	Respostes	%	Respostes	%	Respostes	%		
Els recursos materials i tècnics (mobiliari, equipament informàtic, reprografia...) per realitzar la meva feina	1	10	2	20	3	30	3	30	1	10	0	0	3.1	1.2



2.1.2. Argumenta la teva resposta:

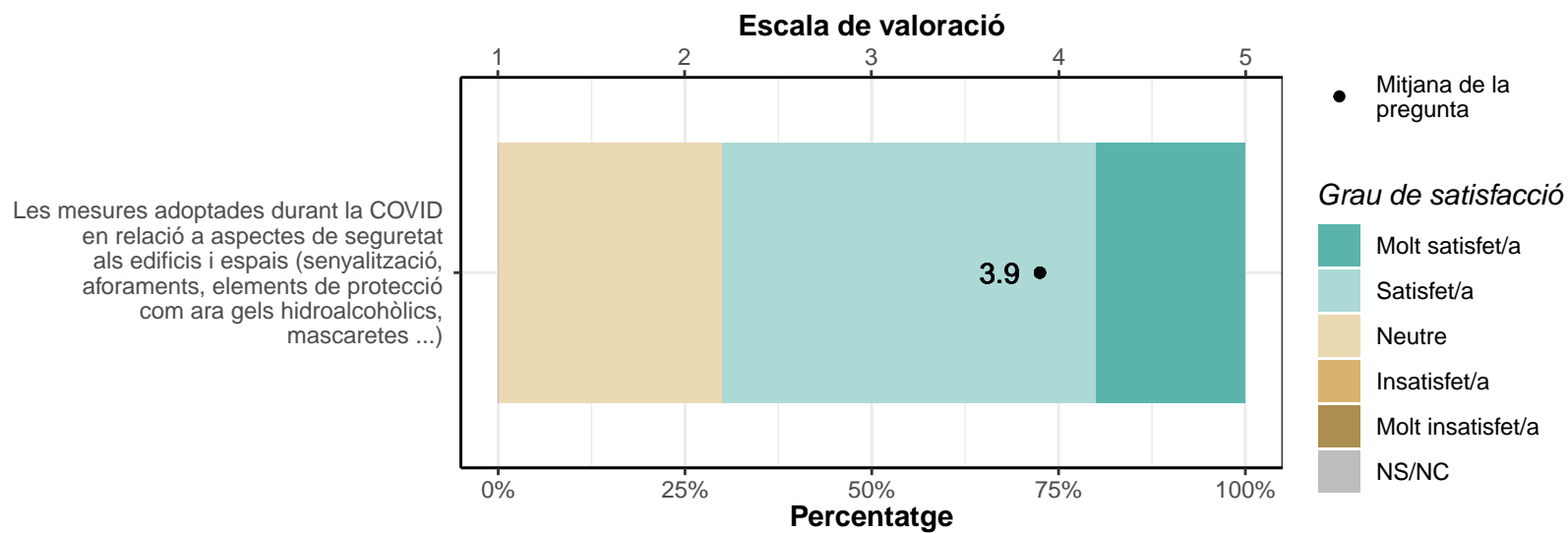
** Només contesten els que han valorat amb un 1 o amb un 2 la pregunta anterior*

Respostes:

- Cadira i taula en mal estat. Ordinador antic
 - Les impressores de les aules d'informàtica són molt antigues i fallen molt.
 - Pel que respecta al sistema de reprografia, les impressores sovint ens donen problemes d'impressió en moments estratègics (sol·licituds de títol, matrícula) que ens es imprescindible poder disposar d'una impressora i donem una mala imatge a l'alumnat.
-

* Escala de valoració: d'1 (molt insatisfet/a) a 5 (molt satisfet/a), NS/NC (No sap/No contesta)

	1		2		3		4		5		NS/NC		Mitjana	Desv. tipus
	Respostes	%	Respostes	%	Respostes	%	Respostes	%	Respostes	%	Respostes	%		
Les mesures adoptades durant la COVID en relació a aspectes de seguretat als edificis i espais (senyalització, aforaments, elements de protecció com ara gels hidroalcohòlics, mascaretes ...)	0	0	0	0	3	30	5	50	2	20	0	0	3.9	0.74



2.1.3. Argumenta la teva resposta:

** Només contesten els que han valorat amb un 1 o amb un 2 la pregunta anterior*

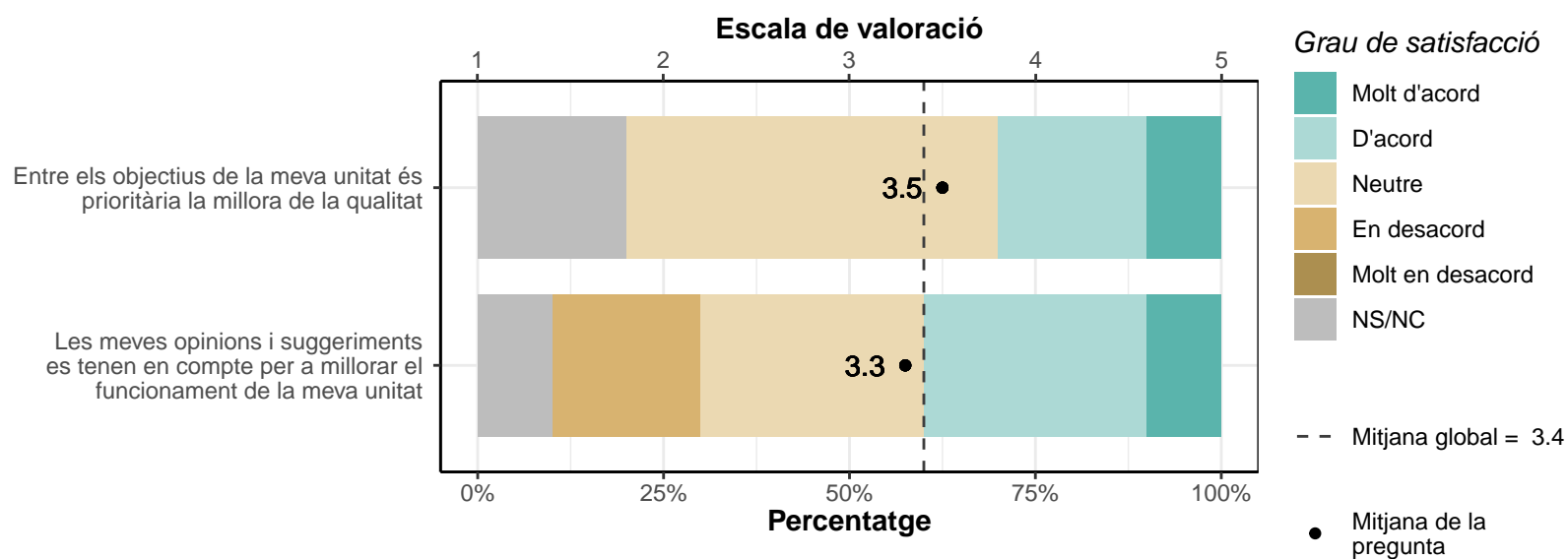
Ningú ha argumentat la seva resposta

3. QUALITAT I IMPLICACIÓ EN LA MILLORA

3.1. Indica el teu grau de conformitat amb els següents aspectes

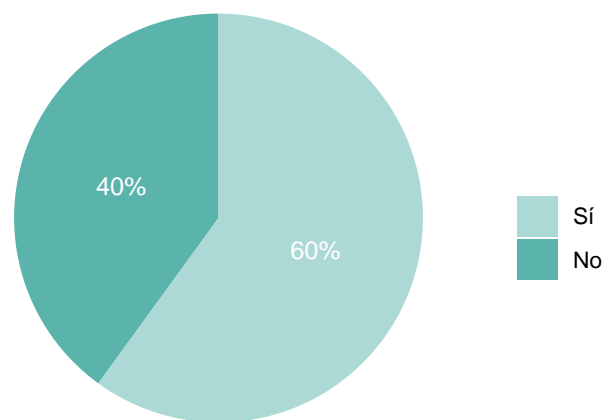
* Escala de valoració: d'1 (Molt en desacord) a 5 (Molt d'acord), NS/NC (No sap/No contesta)

	1		2		3		4		5		NS/NC		Mitjana	Desv. tipus
	Respostes	%	Respostes	%	Respostes	%	Respostes	%	Respostes	%	Respostes	%		
Entre els objectius de la meva unitat és prioritària la millora de la qualitat	0	0	0	0	5	50	2	20	1	10	2	20	3.5	0.76
Les meves opinions i suggeriments es tenen en compte per a millorar el funcionament de la meva unitat	0	0	2	20	3	30	3	30	1	10	1	10	3.3	1
TOTAL	0	0	2	10	8	40	5	25	2	10	3	15	3.4	0.87



3.1. Coneixes l'existència del Sistema de Garantia Intern de Qualitat del teu centre docent per a la millora de les titulacions?

	Respostes	%
Sí	6	60
No	4	40
TOTAL	10	100

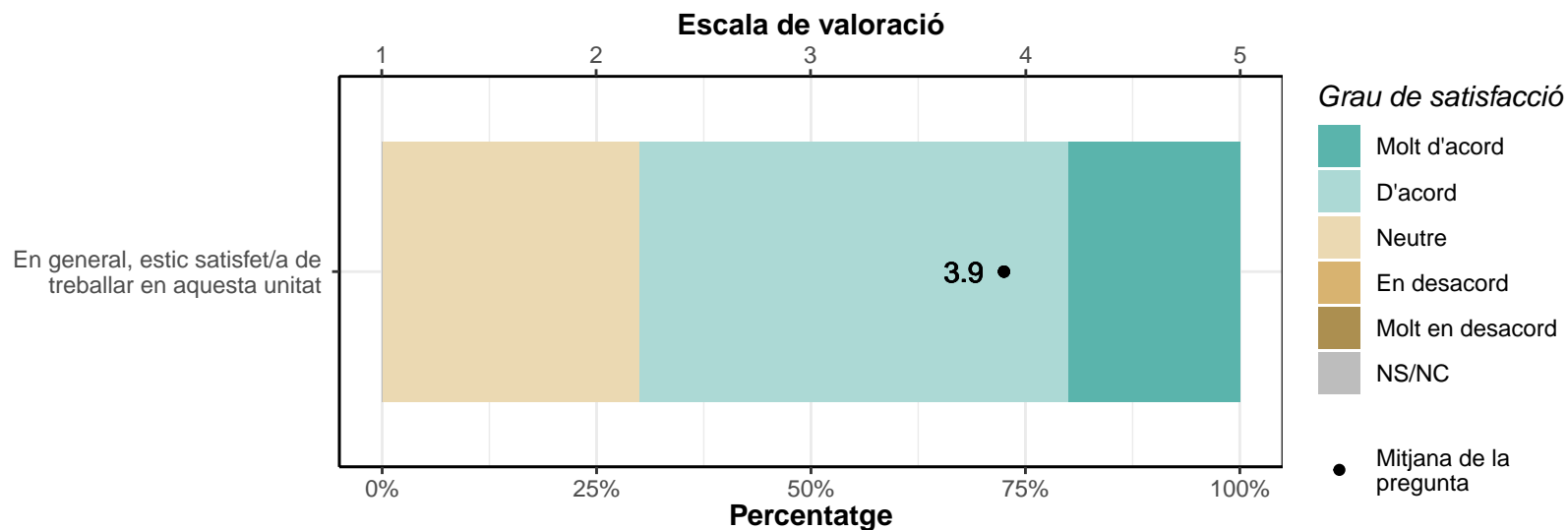


4. SATISFACCIÓ GENERAL

4.1. Indica el teu grau de conformitat amb el següent aspecte

* Escala de valoració: d'1 (Molt en desacord) a 5 (Molt d'acord), NS/NC (No sap/No contesta)

	1		2		3		4		5		NS/NC		Mitjana	Desv. tipus
	Respostes	%	Respostes	%	Respostes	%	Respostes	%	Respostes	%	Respostes	%		
En general, estic satisfet/a de treballar en aquesta unitat	0	0	0	0	3	30	5	50	2	20	0	0	3.9	0.74



5. COMENTARIS I/O OBSERVACIONS

5.1. Afegeix les observacions que consideris oportunes:

Respostes:

- Donat el volum de feina que suporta Gestió Acadèmica trobo a faltar més personal Tècnic per poder desenvolupar totes les tasques a realitzar amb més qualitat i agilitat.
 - Trobo que cal una persona més a la nostra unitat amb nivell tècnic ja que hi ha molts processos relacionats amb la vessant professional de les nostres titulacions que ens compliquen la gestió. També tenim molta feina amb els processos habituals de gestió acadèmica.
-