



UNIVERSITAT POLITÈCNICA DE CATALUNYA
BARCELONATECH

Gabinet de Planificació, Avaluació i Qualitat

Informe de resultats

Enquesta de satisfacció als graduats/ades en el Curs 2019-2020

Gabinet de Planificació, Avaluació i Qualitat (GPAQ)
FACULTAT DE NÀUTICA DE BARCELONA (FNB)

Març de 2021

Índex

0. Fitxa Tècnica	2
1. Indica el motiu principal pel qual vas escollir la titulació que acabes de finalitzar.	4
2. Has compaginat els estudis amb una feina?	5
3. Valoració global de la titulació	6
3.1. Titulació i pla d'estudis	6
3.2. Professorat i tutories	9
3.3. Intranet i sistema d'avaluació	12
3.4. Pràctiques externes, mobilitat i TFG	14
3.5. Serveis universitaris	17
3.6. Competències	22
4. Satisfacció general	25
4.1. Estic satisfet/a amb la titulació	25
4.2. Si tornés a començar, triaria la mateixa titulació?	26
4.3. Si tornés a començar, triaria la mateixa universitat?	27

0. Fitxa Tècnica

OBJECTIU: L'objectiu d'aquesta enquesta és recollir informació sobre la satisfacció dels graduats/ades envers els estudis un cop finalitzats, essent aquesta una visió global necessària per a la millora del programa formatiu. AQU Catalunya ha liderat l'elaboració d'un model d'enquesta comú a totes les universitats catalanes i que permetrà la comparabilitat entre elles.

REALITZACIÓ DE L'ENQUESTA: AQU Catalunya

INICI TREBALL DE CAMP: 1 de Desembre 2020

FINAL TREBALL DE CAMP: 31 de Gener 2021

POBLACIÓ: Estudiantat graduat al curs 2019/20

CENTRE: FNB

Característiques metodològiques	
Instrument	Enquesta
Població total	98
Percentatge de participació	17.3%
Format	Digital
Periodicitat	Anual
Error mostral	21.7%

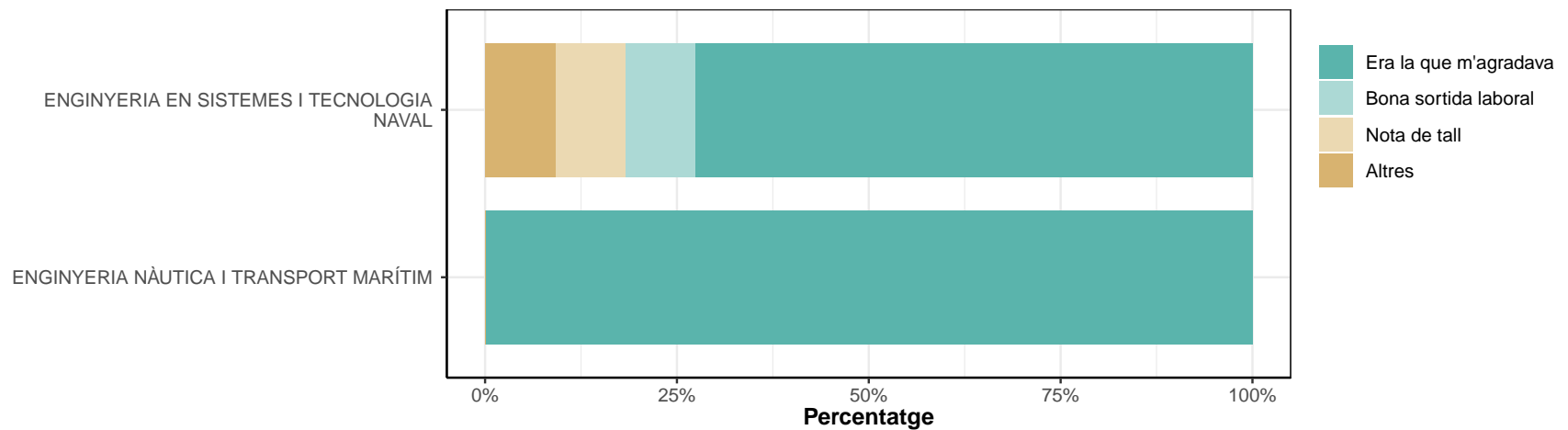
TAULA DE PARTICIPACIÓ:

* No es mostren els resultats de les titulacions que hagin obtingut menys de 3 respostes

Estudi	Dones	%	Homes	%	Respostes	%	Població Total	Error Mostral
ENGINYERIA EN SISTEMES I TECNOLOGIA NAVAL	0	0.0	11	100.0	11	22.9	48	26.2%
ENGINYERIA MARINA	0	0.0	2	100.0	2	9.5	21	67.5%
ENGINYERIA NÀUTICA I TRANSPORT MARÍTIM	1	25.0	3	75.0	4	13.8	29	46.3%
TOTAL	1	5.9	16	94.1	17	17.3	98	21.7%

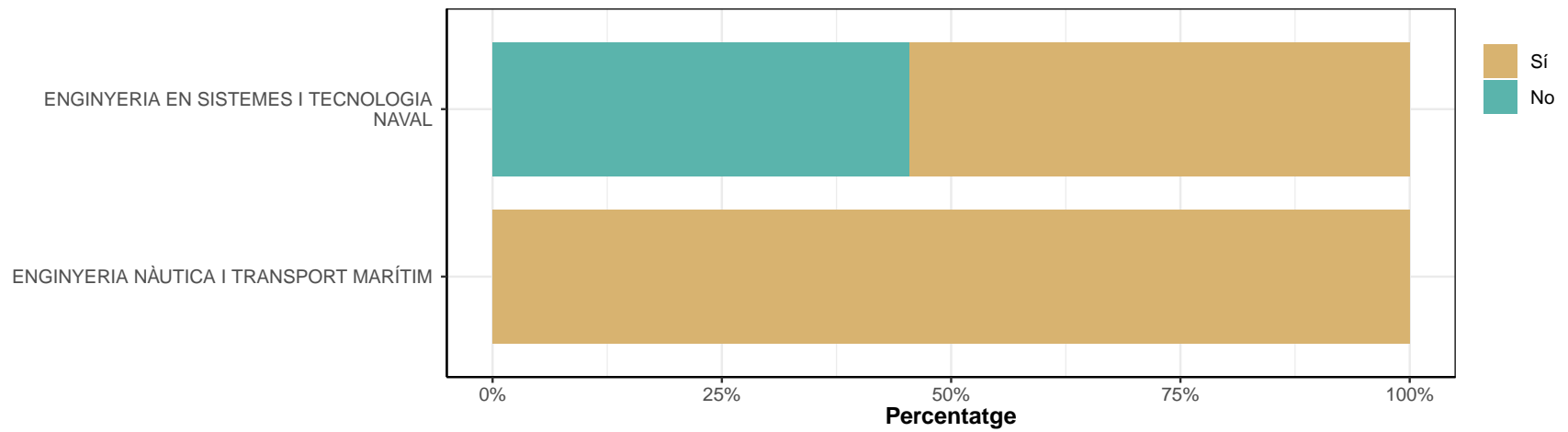
1. Indica el motiu principal pel qual vas escollir la titulació que acabes de finalitzar.

	Era la que m'agradava		Bona sortida laboral		Nota de tall		Altres	
	n	%	n	%	n	%	n	%
ENGINYERIA EN SISTEMES I TECNOLOGIA NAVAL	8	72.7	1	9.1	1	9.1	1	9.1
ENGINYERIA NÀUTICA I TRANSPORT MARÍTIM	4	100	0	0	0	0	0	0
TOTAL	12	80	1	6.7	1	6.7	1	6.7



2. Has compaginat els estudis amb una feina?

	Sí		No	
	n	%	n	%
ENGINYERIA EN SISTEMES I TECNOLOGIA NAVAL	6	54.5	5	45.5
ENGINYERIA NÀUTICA I TRANSPORT MARÍTIM	4	100	0	0
TOTAL	10	66.7	5	33.3



3. Valoració global de la titulació

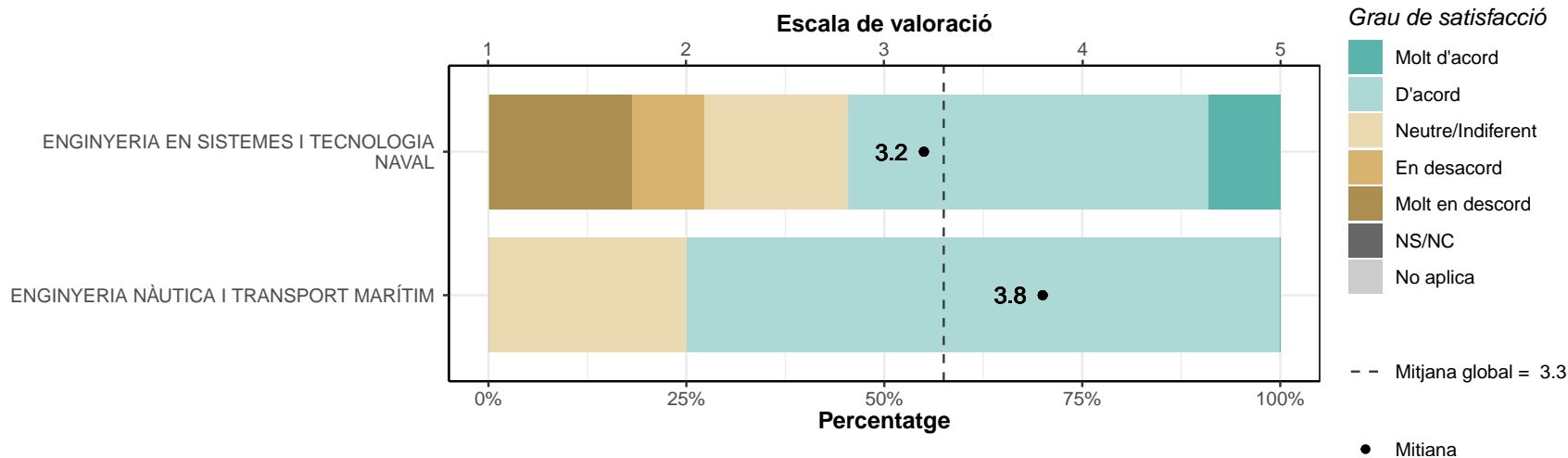
3.1. Titulació i pla d'estudis

L'estructura del pla d'estudis ha permès una progressió adequada del meu aprenentatge

* Escala de valoració: d'1 (molt en desacord) a 5 (molt d'acord), NS/NC (No sap/No contesta), No aplica

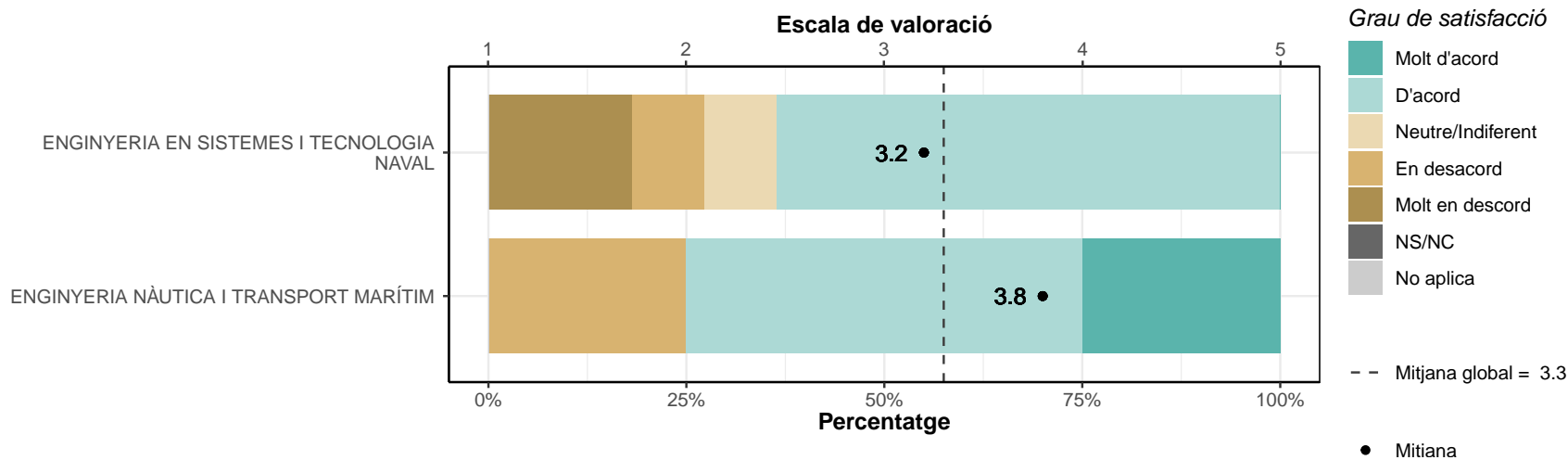
* n: Nombre de respostes

	1		2		3		4		5		NS/NC		No aplica		Mitjana	Desv. Tipus
	n	%	n	%	n	%	n	%	n	%	n	%	n	%		
ENGINYERIA EN SISTEMES I TECNOLOGIA NAVAL	2	18.2	1	9.1	2	18.2	5	45.5	1	9.1	0	0	0	0	3.2	1.33
ENGINYERIA NÀUTICA I TRANSPORT MARÍTIM	0	0	0	0	1	25	3	75	0	0	0	0	0	0	3.8	0.5
TOTAL	2	13.3	1	6.7	3	20	8	53.3	1	6.7	0	0	0	0	3.3	1.18



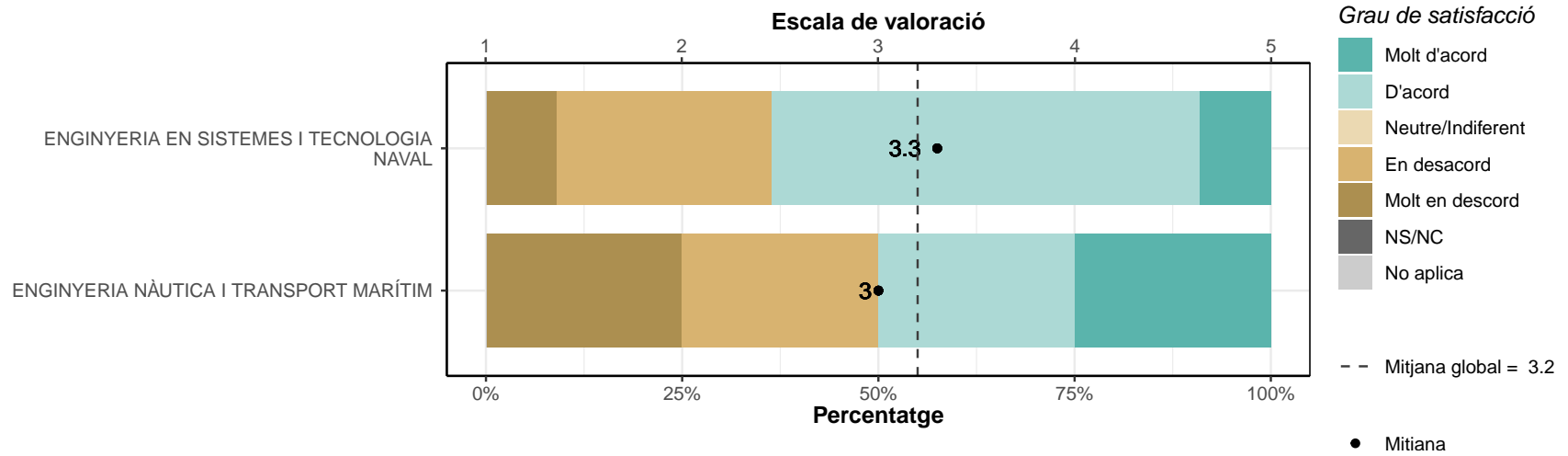
Hi ha hagut una bona coordinació en els continguts de les assignatures per evitar solapaments

	1		2		3		4		5		NS/NC		No aplica		Mitjana	Desv. Tipus
	n	%	n	%	n	%	n	%	n	%	n	%	n	%		
ENGINYERIA EN SISTEMES I TECNOLOGIA NAVAL	2	18.2	1	9.1	1	9.1	7	63.6	0	0	0	0	0	0	3.2	1.25
ENGINYERIA NÀUTICA I TRANSPORT MARÍTIM	0	0	1	25	0	0	2	50	1	25	0	0	0	0	3.8	1.26
TOTAL	2	13.3	2	13.3	1	6.7	9	60	1	6.7	0	0	0	0	3.3	1.23



El volum de treball exigit ha estat coherent amb el nombre de crèdits de les assignatures

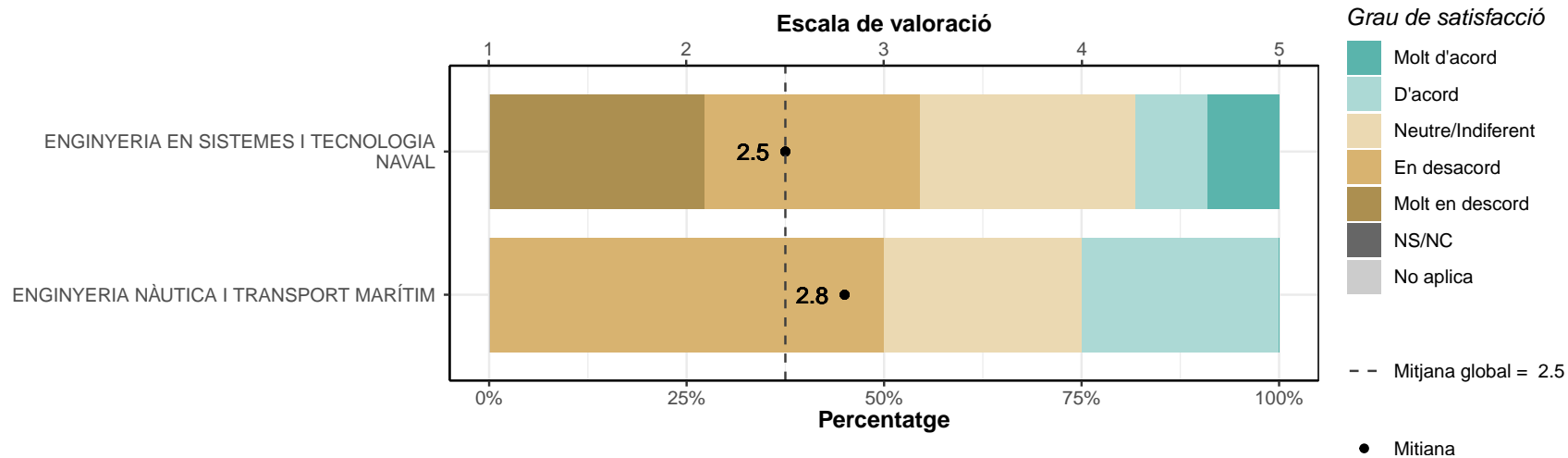
	1		2		3		4		5		NS/NC		No aplica		Mitjana	Desv. Tipus
	n	%	n	%	n	%	n	%	n	%	n	%	n	%		
ENGINYERIA EN SISTEMES I TECNOLOGIA NAVAL	1	9.1	3	27.3	0	0	6	54.5	1	9.1	0	0	0	0	3.3	1.27
ENGINYERIA NÀUTICA I TRANSPORT MARÍTIM	1	25	1	25	0	0	1	25	1	25	0	0	0	0	3	1.83
TOTAL	2	13.3	4	26.7	0	0	7	46.7	2	13.3	0	0	0	0	3.2	1.37



3.2. Professorat i tutories

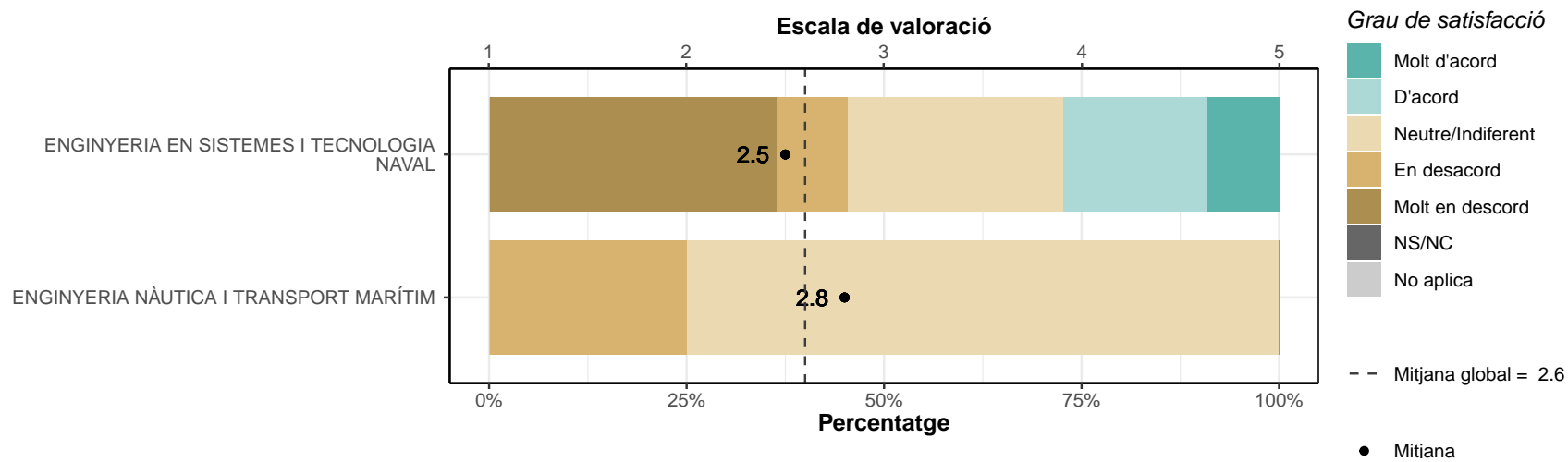
Estic satisfet/a amb el professorat

	1		2		3		4		5		NS/NC		No aplica		Mitjana	Desv. Tipus
	n	%	n	%	n	%	n	%	n	%	n	%	n	%		
ENGINYERIA EN SISTEMES I TECNOLOGIA NAVAL	3	27.3	3	27.3	3	27.3	1	9.1	1	9.1	0	0	0	0	2.5	1.29
ENGINYERIA NÀUTICA I TRANSPORT MARÍTIM	0	0	2	50	1	25	1	25	0	0	0	0	0	0	2.8	0.96
TOTAL	3	20	5	33.3	4	26.7	2	13.3	1	6.7	0	0	0	0	2.5	1.19



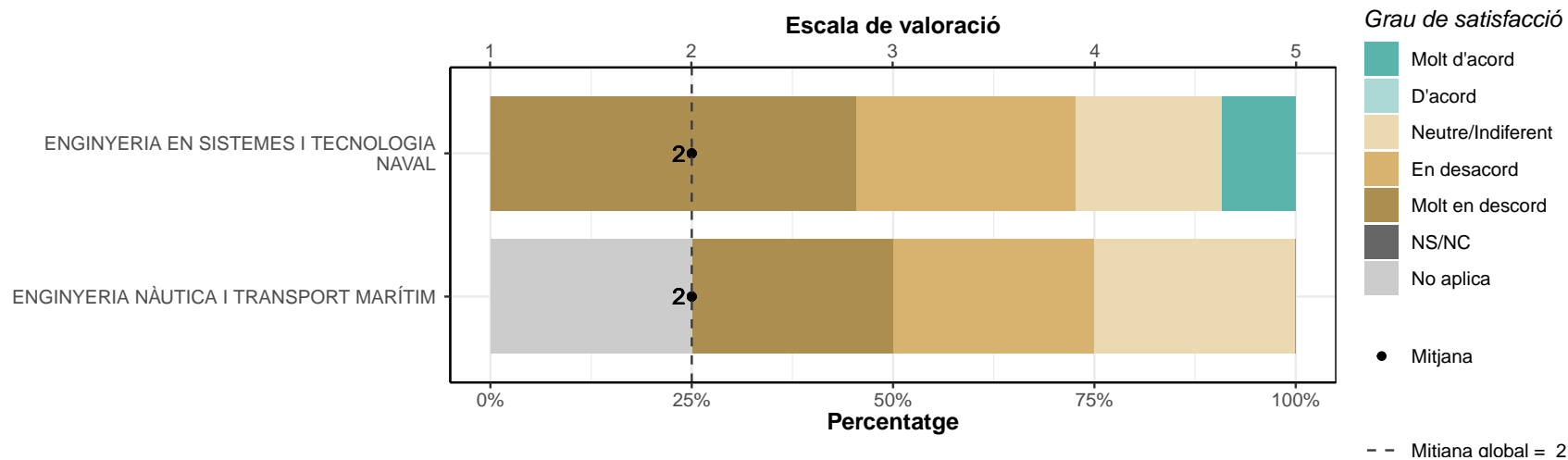
La metodologia docent emprada pel professorat ha afavorit el meu aprenentatge

	1		2		3		4		5		NS/NC		No aplica		Mitjana	Desv. Tipus
	n	%	n	%	n	%	n	%	n	%	n	%	n	%		
ENGINYERIA EN SISTEMES I TECNOLOGIA NAVAL	4	36.4	1	9.1	3	27.3	2	18.2	1	9.1	0	0	0	0	2.5	1.44
ENGINYERIA NÀUTICA I TRANSPORT MARÍTIM	0	0	1	25	3	75	0	0	0	0	0	0	0	0	2.8	0.5
TOTAL	4	26.7	2	13.3	6	40	2	13.3	1	6.7	0	0	0	0	2.6	1.24



La tutorització ha estat útil i ha contribuït a millorar el meu aprenentatge

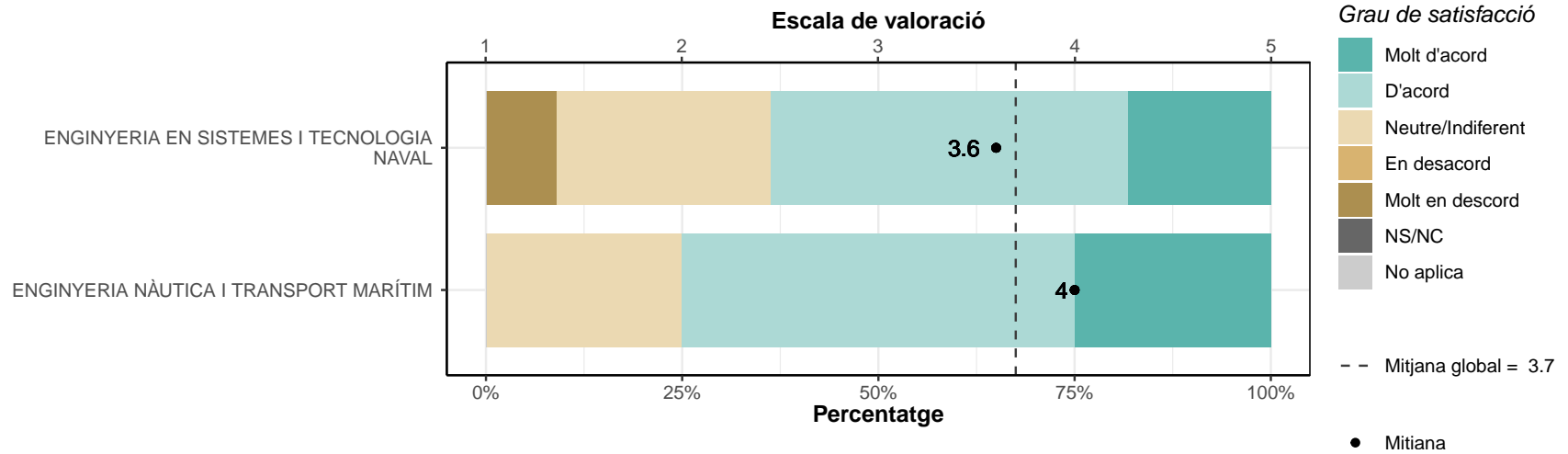
	1		2		3		4		5		NS/NC		No aplica		Mitjana	Desv. Tipus
	n	%	n	%	n	%	n	%	n	%	n	%	n	%		
ENGINYERIA EN SISTEMES I TECNOLOGIA NAVAL	5	45.5	3	27.3	2	18.2	0	0	1	9.1	0	0	0	0	2	1.26
ENGINYERIA NÀUTICA I TRANSPORT MARÍTIM	1	25	1	25	1	25	0	0	0	0	0	0	1	25	2	1
TOTAL	6	40	4	26.7	3	20	0	0	1	6.7	0	0	1	6.7	2	1.18



3.3. Intranet i sistema d'avaluació

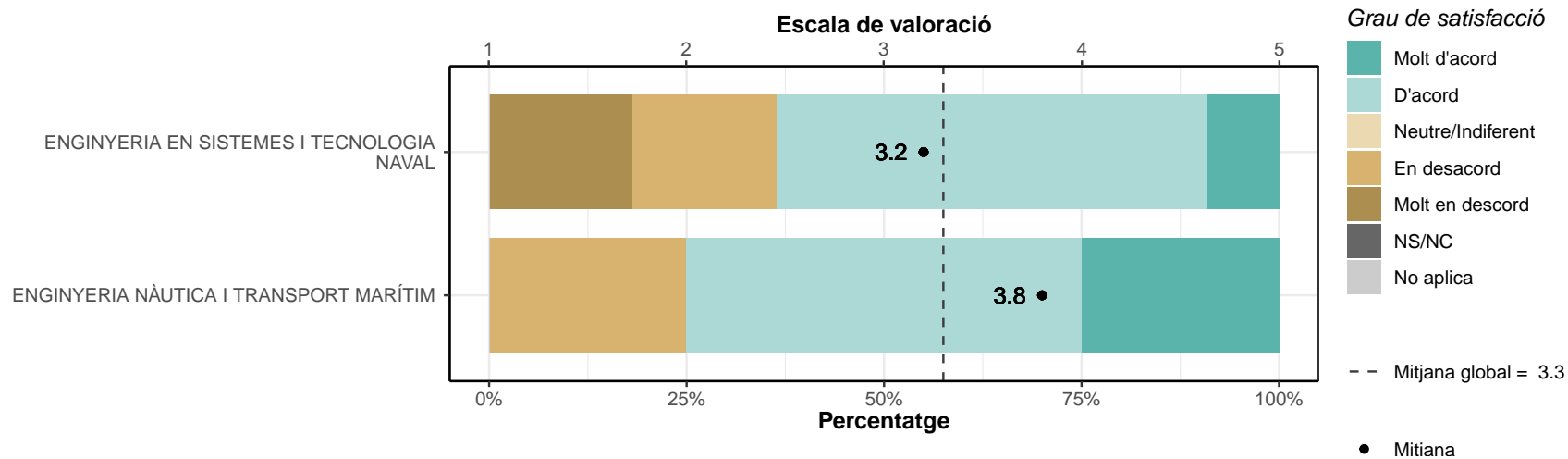
L'ús del campus virtual ha facilitat el meu aprenentatge

	1		2		3		4		5		NS/NC		No aplica		Mitjana	Desv. Tipus
	n	%	n	%	n	%	n	%	n	%	n	%	n	%		
ENGINYERIA EN SISTEMES I TECNOLOGIA NAVAL	1	9.1	0	0	3	27.3	5	45.5	2	18.2	0	0	0	0	3.6	1.12
ENGINYERIA NÀUTICA I TRANSPORT MARÍTIM	0	0	0	0	1	25	2	50	1	25	0	0	0	0	4	0.82
TOTAL	1	6.7	0	0	4	26.7	7	46.7	3	20	0	0	0	0	3.7	1.03



Els sistemes d'avaluació han permès reflectir adequadament el meu aprenentatge

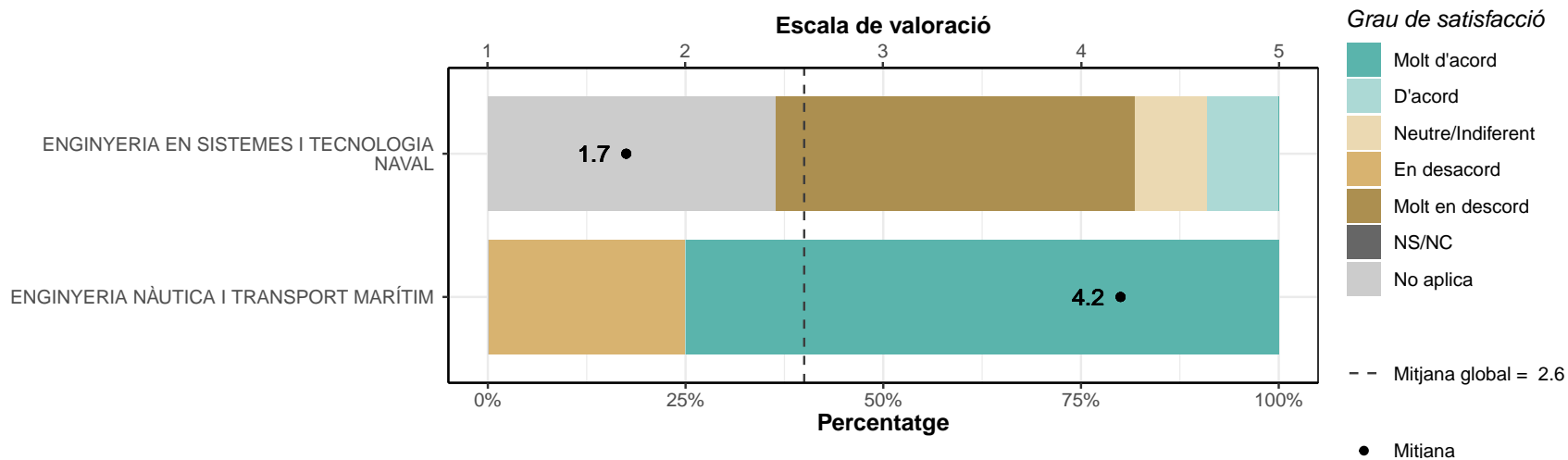
	1		2		3		4		5		NS/NC		No aplica		Mitjana	Desv. Tipus
	n	%	n	%	n	%	n	%	n	%	n	%	n	%		
ENGINYERIA EN SISTEMES I TECNOLOGIA NAVAL	2	18.2	2	18.2	0	0	6	54.5	1	9.1	0	0	0	0	3.2	1.4
ENGINYERIA NÀUTICA I TRANSPORT MARÍTIM	0	0	1	25	0	0	2	50	1	25	0	0	0	0	3.8	1.26
TOTAL	2	13.3	3	20	0	0	8	53.3	2	13.3	0	0	0	0	3.3	1.35



3.4. Pràctiques externes, mobilitat i TFG

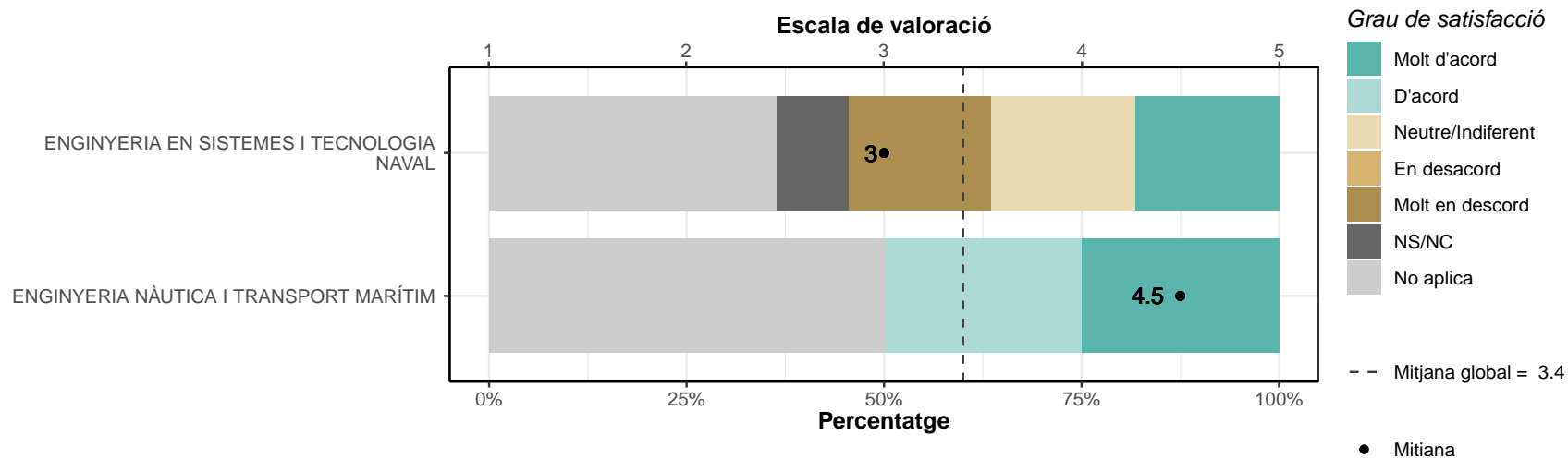
Les pràctiques externes m'han permès aplicar els coneixements adquirits durant la titulació

	1		2		3		4		5		NS/NC		No aplica		Mitjana	Desv. Tipus
	n	%	n	%	n	%	n	%	n	%	n	%	n	%		
ENGINYERIA EN SISTEMES I TECNOLOGIA NAVAL	5	45.5	0	0	1	9.1	1	9.1	0	0	0	0	4	36.4	1.7	1.25
ENGINYERIA NÀUTICA I TRANSPORT MARÍTIM	0	0	1	25	0	0	0	0	3	75	0	0	0	0	4.2	1.5
TOTAL	5	33.3	1	6.7	1	6.7	1	6.7	3	20	0	0	4	26.7	2.6	1.8



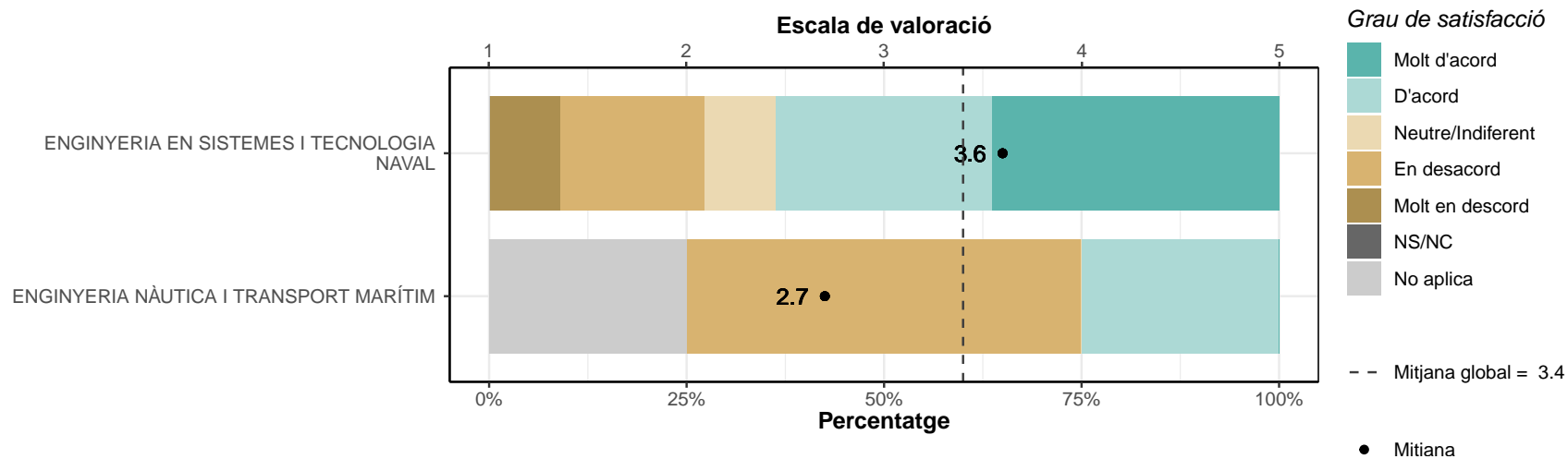
Les accions de mobilitat que he realitzat han estat rellevants per al meu aprenentatge

	1		2		3		4		5		NS/NC		No aplica		Mitjana	Desv. Tipus
	n	%	n	%	n	%	n	%	n	%	n	%	n	%		
ENGINYERIA EN SISTEMES I TECNOLOGIA NAVAL	2	18.2	0	0	2	18.2	0	0	2	18.2	1	9.1	4	36.4	3	1.79
ENGINYERIA NÀUTICA I TRANSPORT MARÍTIM	0	0	0	0	0	0	1	25	1	25	0	0	2	50	4.5	0.71
TOTAL	2	13.3	0	0	2	13.3	1	6.7	3	20	1	6.7	6	40	3.4	1.69



El treball de fi de grau/final m'ha estat útil per consolidar les competències de la titulació

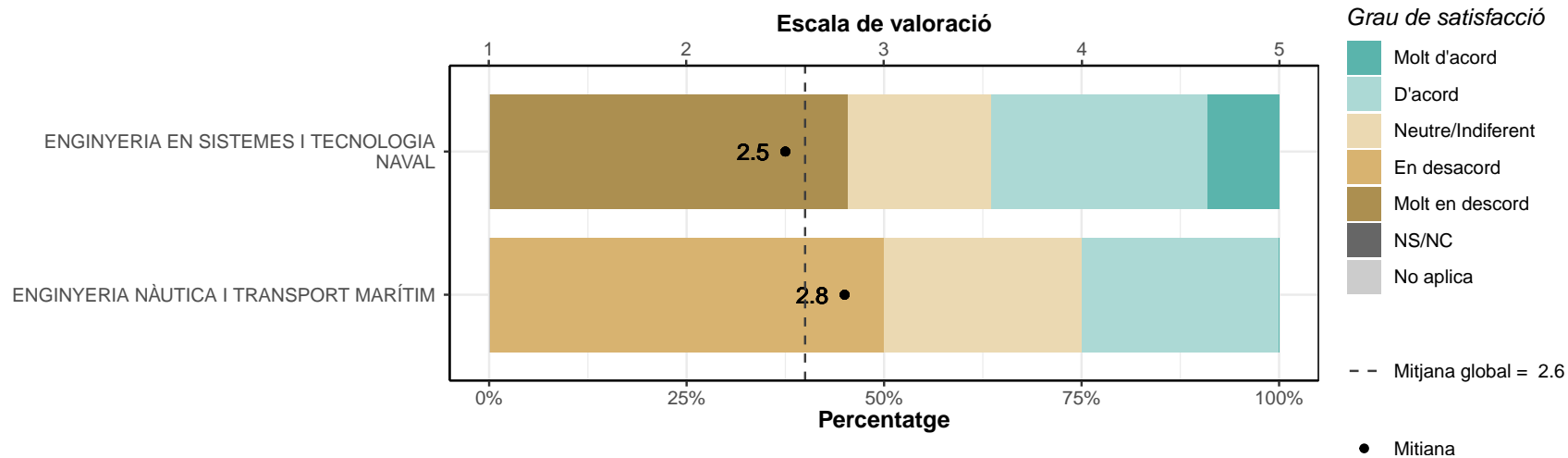
	1		2		3		4		5		NS/NC		No aplica		Mitjana	Desv. Tipus
	n	%	n	%	n	%	n	%	n	%	n	%	n	%		
ENGINYERIA EN SISTEMES I TECNOLOGIA NAVAL	1	9.1	2	18.2	1	9.1	3	27.3	4	36.4	0	0	0	0	3.6	1.43
ENGINYERIA NÀUTICA I TRANSPORT MARÍTIM	0	0	2	50	0	0	1	25	0	0	0	0	1	25	2.7	1.15
TOTAL	1	6.7	4	26.7	1	6.7	4	26.7	4	26.7	0	0	1	6.7	3.4	1.4



3.5. Serveis universitaris

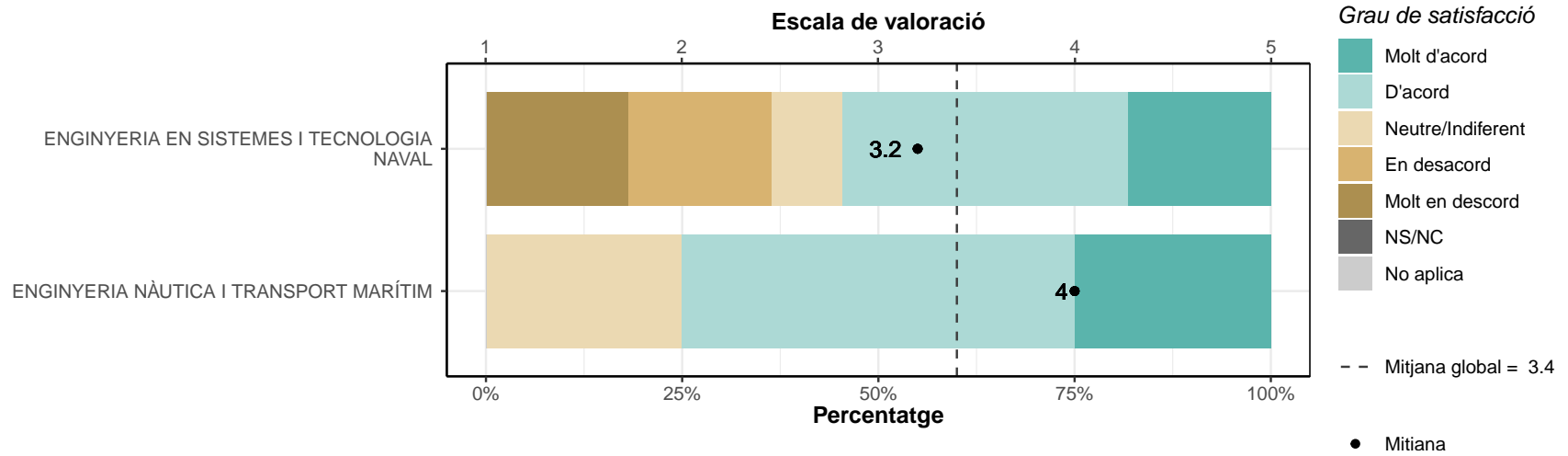
Les instal·lacions (aules i espais docents) han estat adequades per afavorir el meu aprenentatge

	1		2		3		4		5		NS/NC		No aplica		Mitjana	Desv. Tipus
	n	%	n	%	n	%	n	%	n	%	n	%	n	%		
ENGINYERIA EN SISTEMES I TECNOLOGIA NAVAL	5	45.5	0	0	2	18.2	3	27.3	1	9.1	0	0	0	0	2.5	1.57
ENGINYERIA NÀUTICA I TRANSPORT MARÍTIM	0	0	2	50	1	25	1	25	0	0	0	0	0	2.8	0.96	
TOTAL	5	33.3	2	13.3	3	20	4	26.7	1	6.7	0	0	0	2.6	1.4	



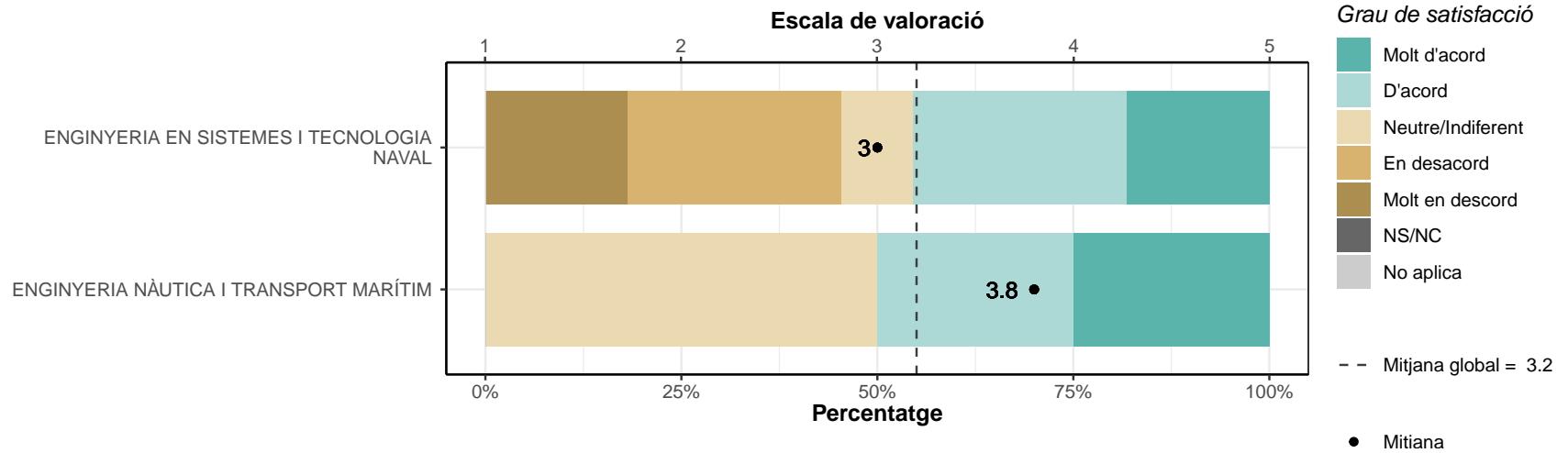
Els recursos facilitats pel serveis de biblioteca i de suport a la docència han respost a les meves necessitats

	1		2		3		4		5		NS/NC		No aplica		Mitjana	Dev. Tipus
	n	%	n	%	n	%	n	%	n	%	n	%	n	%		
ENGINYERIA EN SISTEMES I TECNOLOGIA NAVAL	2	18.2	2	18.2	1	9.1	4	36.4	2	18.2	0	0	0	0	3.2	1.47
ENGINYERIA NÀUTICA I TRANSPORT MARÍTIM	0	0	0	0	1	25	2	50	1	25	0	0	0	0	4	0.82
TOTAL	2	13.3	2	13.3	2	13.3	6	40	3	20	0	0	0	0	3.4	1.35



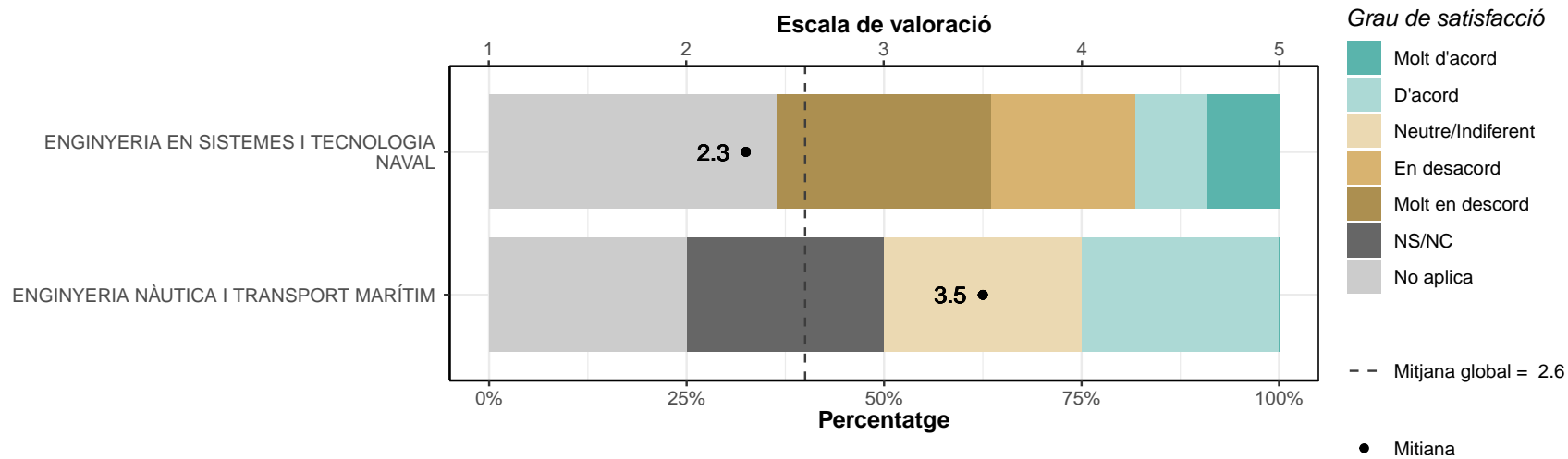
Els serveis de suport a l'estudiant (informació, matriculació, tràmits acadèmics, beques, orientació, etc.) m'han ofert un bon assessorament i atenció

	1		2		3		4		5		NS/NC		No aplica		Mitjana	Desv. Tipus
	n	%	n	%	n	%	n	%	n	%	n	%	n	%		
ENGINYERIA EN SISTEMES I TECNOLOGIA NAVAL	2	18.2	3	27.3	1	9.1	3	27.3	2	18.2	0	0	0	0	3	1.48
ENGINYERIA NÀUTICA I TRANSPORT MARÍTIM	0	0	0	0	2	50	1	25	1	25	0	0	0	0	3.8	0.96
TOTAL	2	13.3	3	20	3	20	4	26.7	3	20	0	0	0	0	3.2	1.37



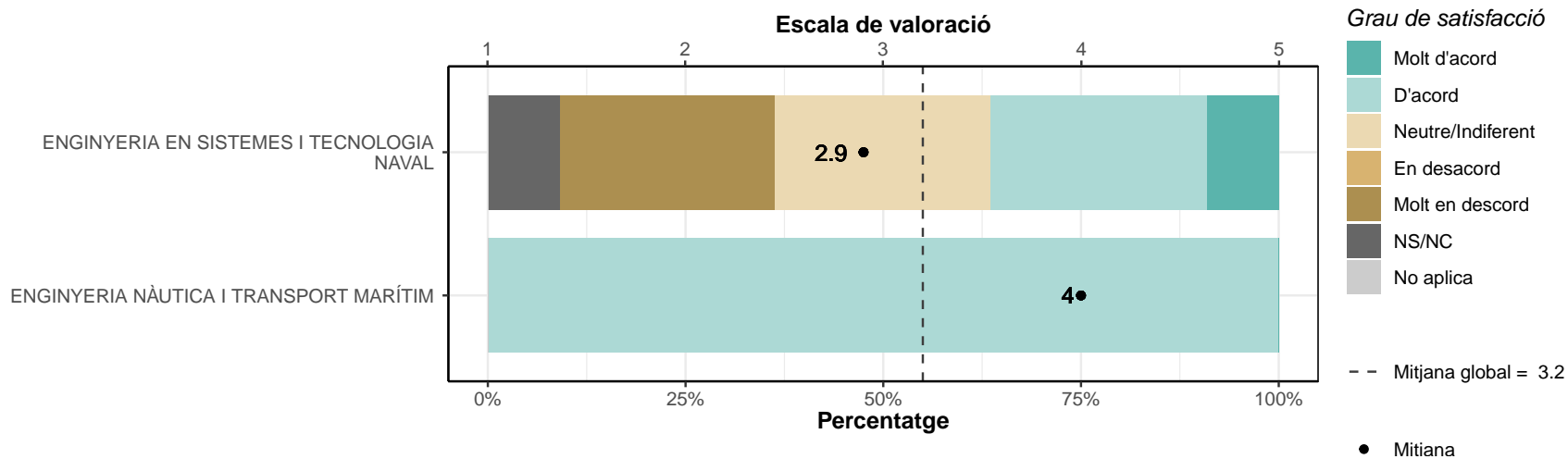
He rebut resposta adequada de les meves queixes i suggeriments

	1		2		3		4		5		NS/NC		No aplica		Mitjana	Desv. Tipus
	n	%	n	%	n	%	n	%	n	%	n	%	n	%		
ENGINYERIA EN SISTEMES I TECNOLOGIA NAVAL	3	27.3	2	18.2	0	0	1	9.1	1	9.1	0	0	4	36.4	2.3	1.6
ENGINYERIA NÀUTICA I TRANSPORT MARÍTIM	0	0	0	0	1	25	1	25	0	0	1	25	1	25	3.5	0.71
TOTAL	3	20	2	13.3	1	6.7	2	13.3	1	6.7	1	6.7	5	33.3	2.6	1.51



La informació referent a la titulació al web és accessible i m'ha resultat útil

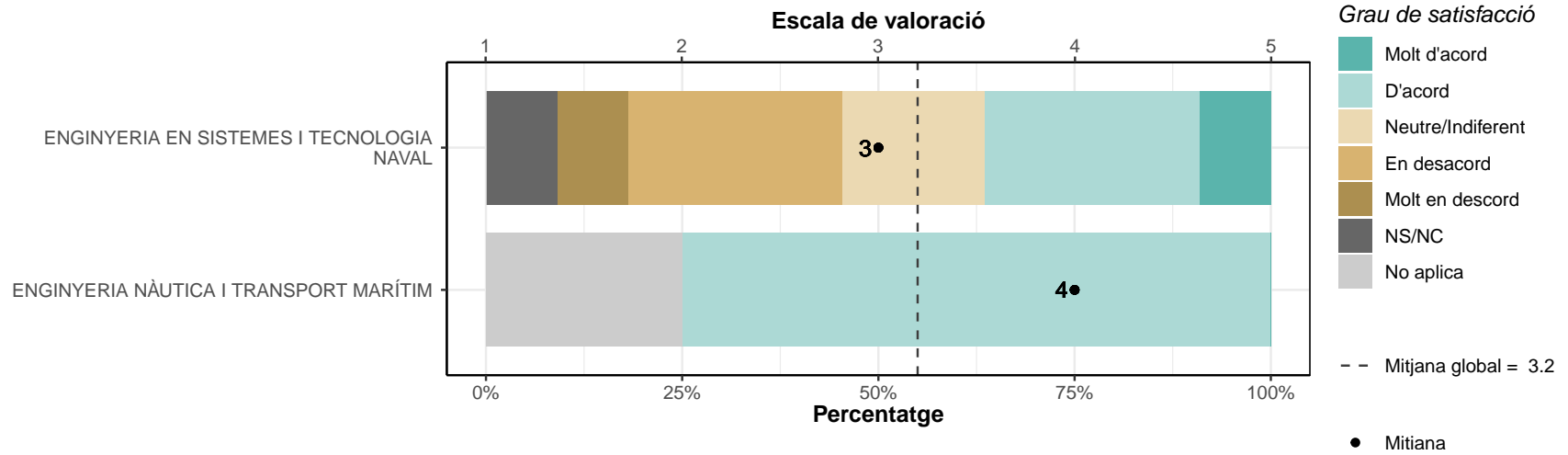
	1		2		3		4		5		NS/NC		No aplica		Mitjana	Desv. Tipus
	n	%	n	%	n	%	n	%	n	%	n	%	n	%		
ENGINYERIA EN SISTEMES I TECNOLOGIA NAVAL	3	27.3	0	0	3	27.3	3	27.3	1	9.1	1	9.1	0	0	2.9	1.45
ENGINYERIA NÀUTICA I TRANSPORT MARÍTIM	0	0	0	0	0	0	4	100	0	0	0	0	0	0	4	0
TOTAL	3	20	0	0	3	20	7	46.7	1	6.7	1	6.7	0	0	3.2	1.31



3.6. Competències

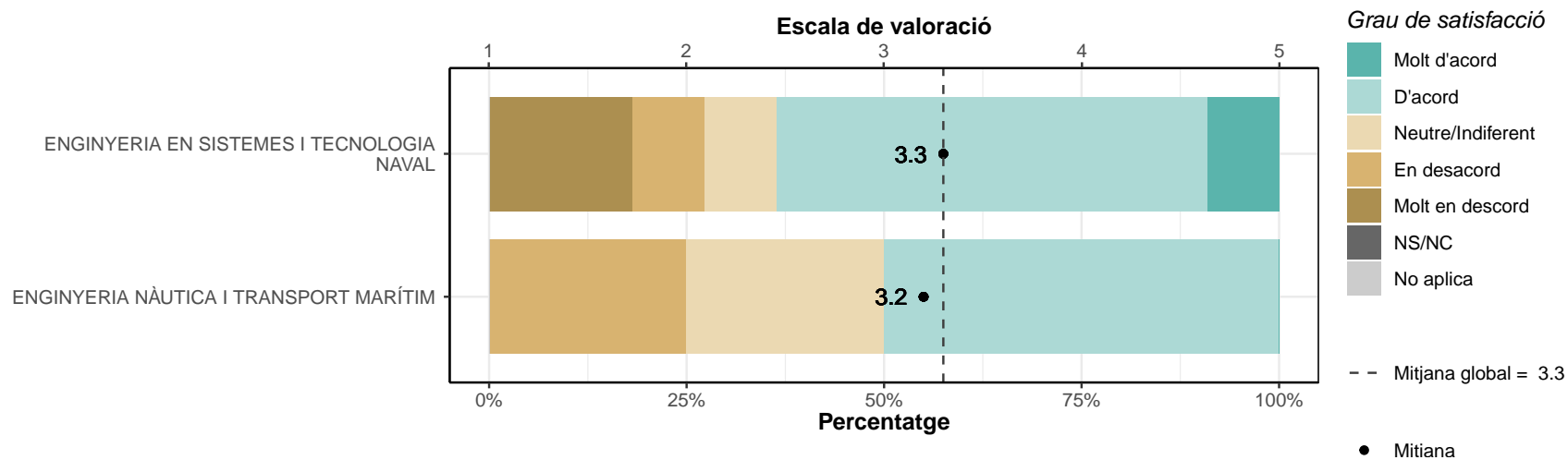
La formació rebuda m'ha permès millorar les habilitats comunicatives

	1		2		3		4		5		NS/NC		No aplica		Mitjana	Desv. Tipus
	n	%	n	%	n	%	n	%	n	%	n	%	n	%		
ENGINYERIA EN SISTEMES I TECNOLOGIA NAVAL	1	9.1	3	27.3	2	18.2	3	27.3	1	9.1	1	9.1	0	0	3	1.25
ENGINYERIA NÀUTICA I TRANSPORT MARÍTIM	0	0	0	0	0	0	3	75	0	0	0	0	1	25	4	0
TOTAL	1	6.7	3	20	2	13.3	6	40	1	6.7	1	6.7	1	6.7	3.2	1.17



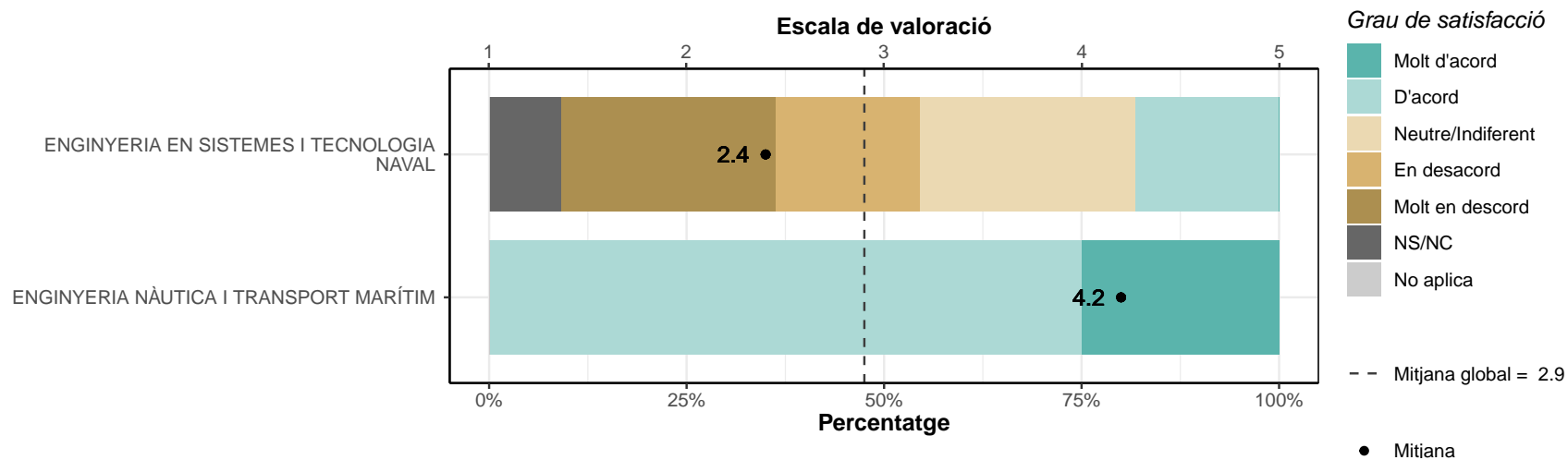
La formació rebuda m'ha permès millorar les competències personals (nivell de confiança, lideratge, aprenentatge autònom, creativitat, resolució de nous problemes, anàlisi crítica, treball en equip, etc.)

	1		2		3		4		5		NS/NC		No aplica		Mitjana	Desv. Tipus
	n	%	n	%	n	%	n	%	n	%	n	%	n	%		
ENGINYERIA EN SISTEMES I TECNOLOGIA NAVAL	2	18.2	1	9.1	1	9.1	6	54.5	1	9.1	0	0	0	0	3.3	1.35
ENGINYERIA NÀUTICA I TRANSPORT MARÍTIM	0	0	1	25	1	25	2	50	0	0	0	0	0	0	3.2	0.96
TOTAL	2	13.3	2	13.3	2	13.3	8	53.3	1	6.7	0	0	0	0	3.3	1.22



La formació rebuda m'ha permès millorar les capacitats per a l'activitat professional

	1		2		3		4		5		NS/NC		No aplica		Mitjana	Desv. Tipus
	n	%	n	%	n	%	n	%	n	%	n	%	n	%		
ENGINYERIA EN SISTEMES I TECNOLOGIA NAVAL	3	27.3	2	18.2	3	27.3	2	18.2	0	0	1	9.1	0	0	2.4	1.17
ENGINYERIA NÀUTICA I TRANSPORT MARÍTIM	0	0	0	0	0	0	3	75	1	25	0	0	0	0	4.2	0.5
TOTAL	3	20	2	13.3	3	20	5	33.3	1	6.7	1	6.7	0	0	2.9	1.33



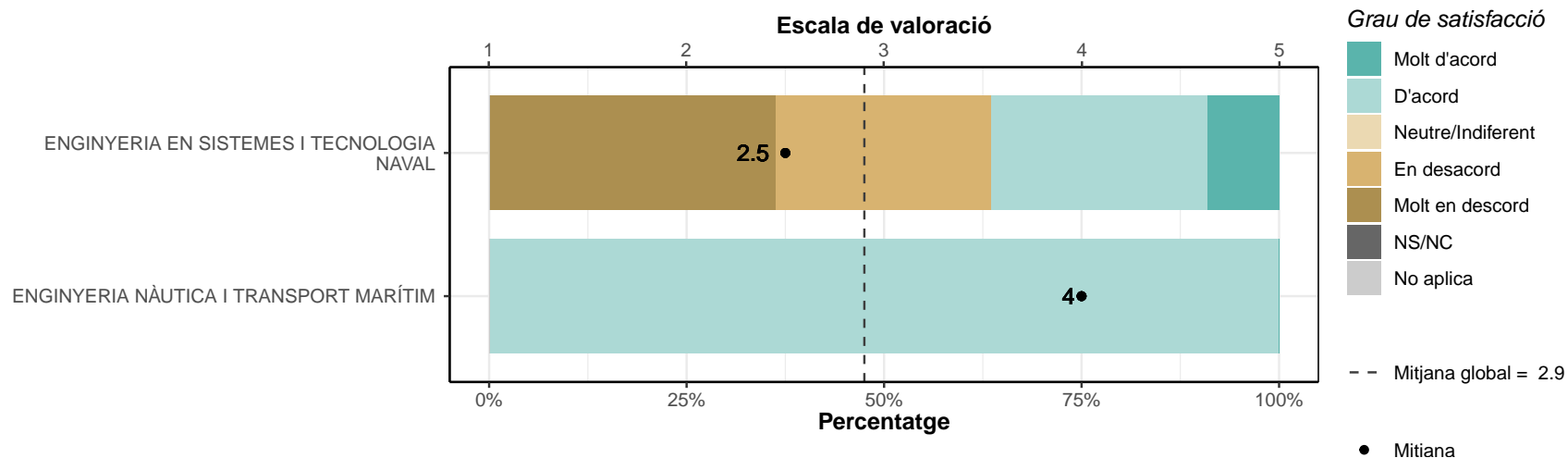
4. Satisfacció general

4.1. Estic satisfet/a amb la titulació

* Escala de valoració: d'1 (molt en desacord) a 5 (molt d'acord), NS/NC (No sap/No contesta), No aplica

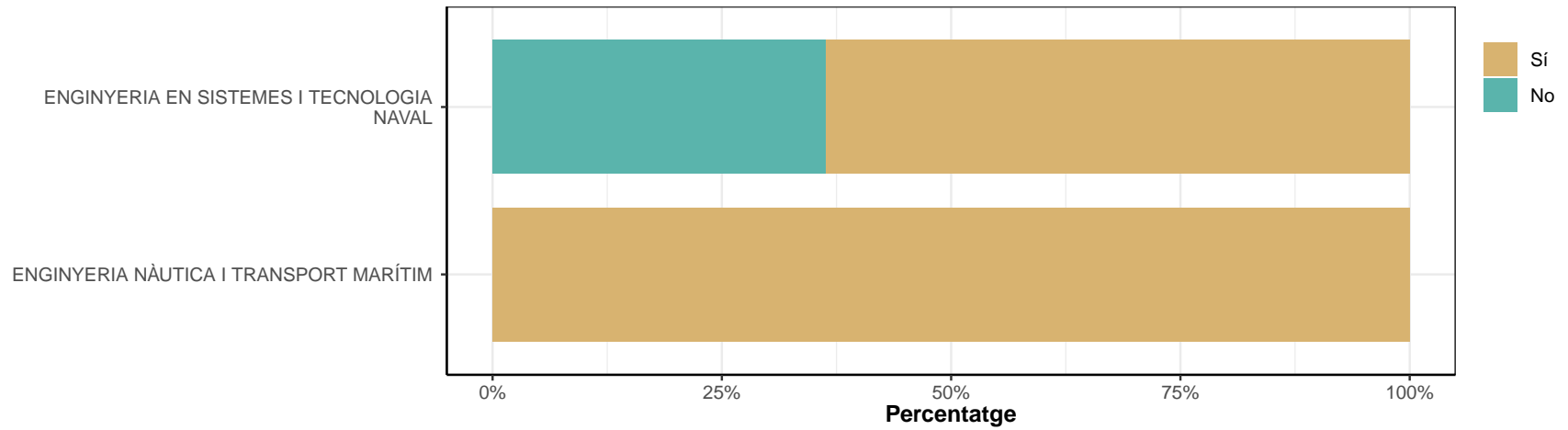
* n: Nombre de respostes

	1		2		3		4		5		NS/NC		No aplica		Mitjana	Desv. Típus
	n	%	n	%	n	%	n	%	n	%	n	%	n	%		
ENGINYERIA EN SISTEMES I TECNOLOGIA NAVAL	4	36.4	3	27.3	0	0	3	27.3	1	9.1	0	0	0	0	2.5	1.51
ENGINYERIA NÀUTICA I TRANSPORT MARÍTIM	0	0	0	0	0	0	4	100	0	0	0	0	0	0	4	0
TOTAL	4	26.7	3	20	0	0	7	46.7	1	6.7	0	0	0	0	2.9	1.46



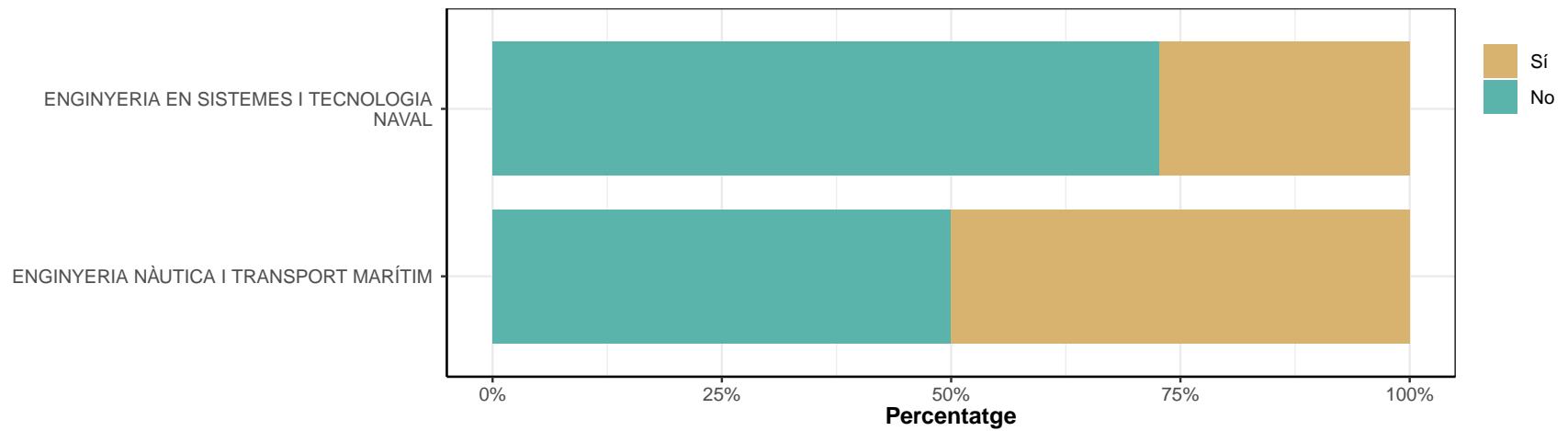
4.2. Si tornés a començar, triaria la mateixa titulació?

	Sí		No	
	n	%	n	%
ENGINYERIA EN SISTEMES I TECNOLOGIA NAVAL	7	63.6	4	36.4
ENGINYERIA NÀUTICA I TRANSPORT MARÍTIM	4	100	0	0
TOTAL	11	73.3	4	26.7



4.3. Si tornés a començar, triaria la mateixa universitat?

	Sí		No	
	n	%	n	%
ENGINYERIA EN SISTEMES I TECNOLOGIA NAVAL	3	27.3	8	72.7
ENGINYERIA NÀUTICA I TRANSPORT MARÍTIM	2	50	2	50
TOTAL	5	33.3	10	66.7





UNIVERSITAT POLITÈCNICA DE CATALUNYA
BARCELONATECH

Gabinet de Planificació, Avaluació i Qualitat

Informe de resultats

Enquesta de satisfacció als titulats/ades de Màster en el Curs 2019-2020

Gabinet de Planificació, Avaluació i Qualitat (GPAQ)
FACULTAT DE NÀUTICA DE BARCELONA (FNB)

Març de 2021

Índex

0. Fitxa Tècnica	2
1. Indica el motiu principal pel qual vas escollir aquest màster	4
2. Has compaginat els estudis amb una feina?	5
3. Has tingut suport econòmic d'algun organisme o empresa per realitzar el màster?	6
4. Valoració global de la titulació	7
4.1. Titulació i pla d'estudis	7
4.2. Professorat i sistemes d'avaluació	10
4.3. Pràctiques externes i TFM	14
4.4. Serveis univèrstaris	16
4.5. Competències	18
5. Satisfacció general	21
5.1. Estic satisfet/a amb el màster.	21
5.2. Si tornés a començar, triaria el mateix màster?	22
5.3. Si tornés a començar, triaria la mateixa universitat?	23

0. Fitxa Tècnica

OBJECTIU: L'objectiu d'aquesta enquesta és recollir informació sobre la satisfacció dels titulats/ades envers els estudis un cop finalitzats, essent aquesta una visió global necessària per a la millora del programa formatiu. AQU Catalunya ha liderat l'elaboració d'un model d'enquesta comú a totes les universitats catalanes i que permetrà la comparabilitat entre elles.

REALITZACIÓ DE L'ENQUESTA: AQU Catalunya

INICI TREBALL DE CAMP: 1 de Desembre 2020

FINAL TREBALL DE CAMP: 31 de Gebrer 2021

POBLACIÓ: Estudiantat titulat de màster al curs 2019/20

CENTRE: FNB

Característiques metodològiques	
Instrument	Enquesta
Població total	19
Percentatge de participació	21.1%
Format	Digital
Periodicitat	Anual
Error mostral	44.7%

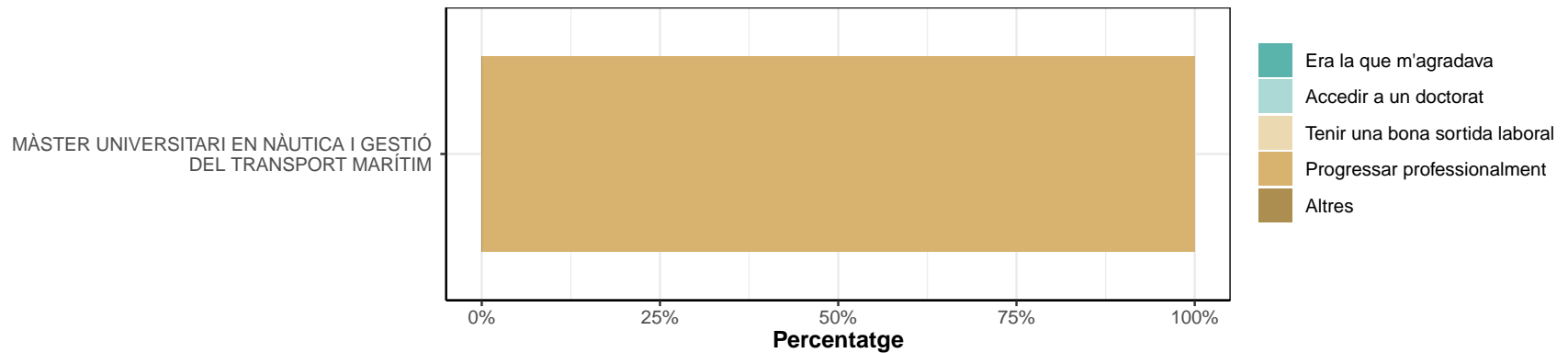
TAULA DE PARTICIPACIÓ:

* No es mostren els resultats de les titulacions que hagin obtingut menys de 3 respostes

Estudi	Dones	%	Homes	%	Respostes	%	Població Total	Error Mostral
ENGINYERIA NAVAL I OCEÀNICA	0	0	1	100	1	12.5	8	98%
NÀUTICA I GESTIÓ DEL TRANSPORT MARÍTIM	0	0	3	100	3	27.3	11	50.6%
TOTAL	0	0	4	100	4	21.1	19	44.7%

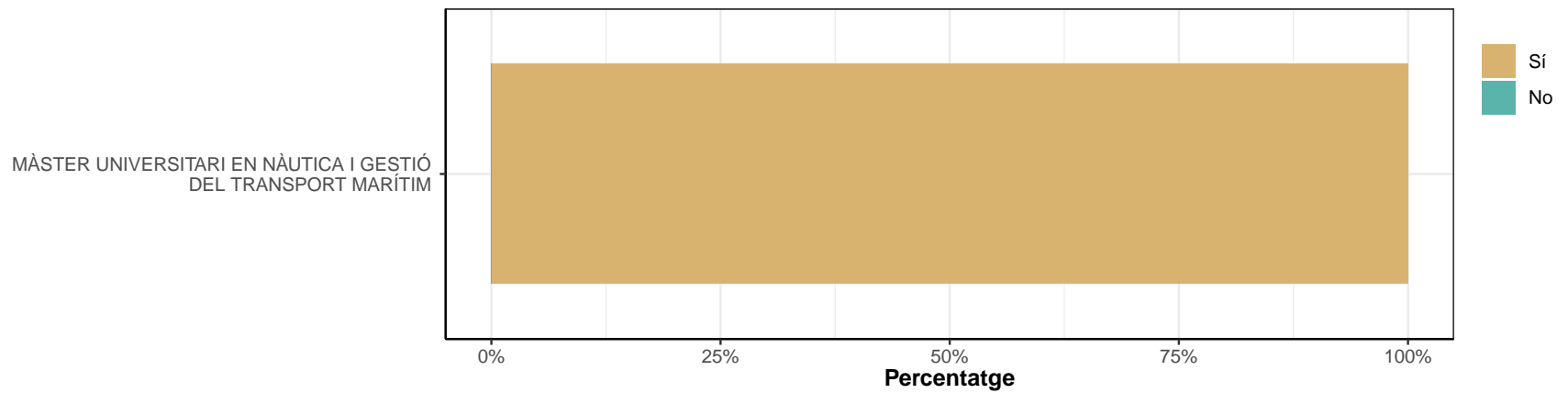
1. Indica el motiu principal pel qual vas escollir aquest màster

	Era la que m'agradava		Accedir a un doctorat		Tenir una bona sortida laboral		Progressar professionalment		Altres	
	n	%	n	%	n	%	n	%	n	%
MÀSTER UNIVERSITARI EN NÀUTICA I GESTIÓ DEL TRANSPORT MARÍTIM	0	0	0	0	0	0	3	100	0	0



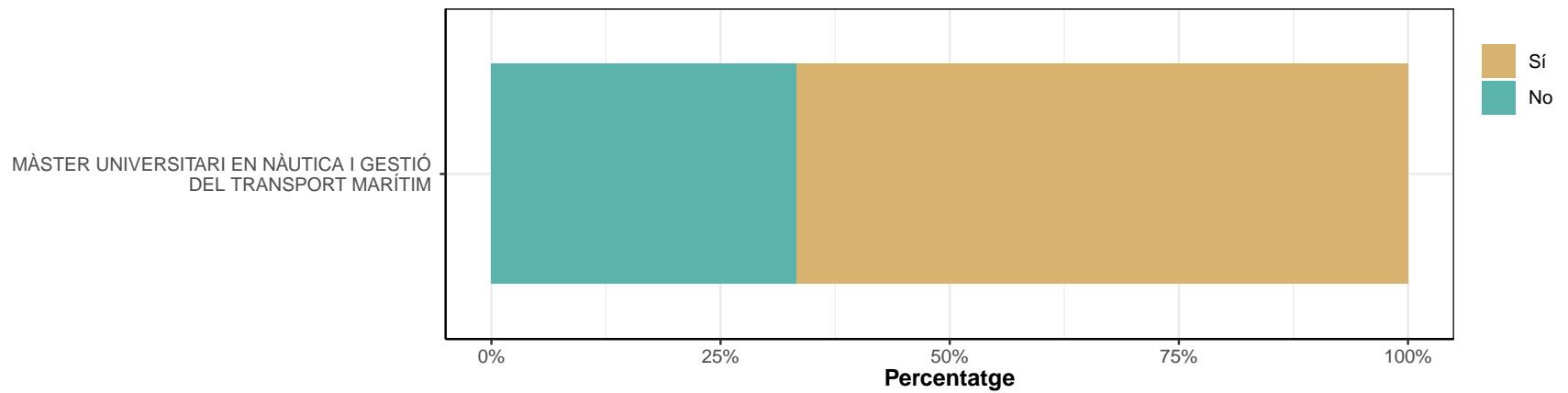
2. Has compaginat els estudis amb una feina?

	Sí		No	
	n	%	n	%
MÀSTER UNIVERSITARI EN NÀUTICA I GESTIÓ DEL TRANSPORT MARÍTIM	3	100	0	0



3. Has tingut suport econòmic d'algun organisme o empresa per realitzar el màster?

	Sí		No	
	n	%	n	%
MÀSTER UNIVERSITARI EN NÀUTICA I GESTIÓ DEL TRANSPORT MARÍTIM	2	66.7	1	33.3



4. Valoració global de la titulació

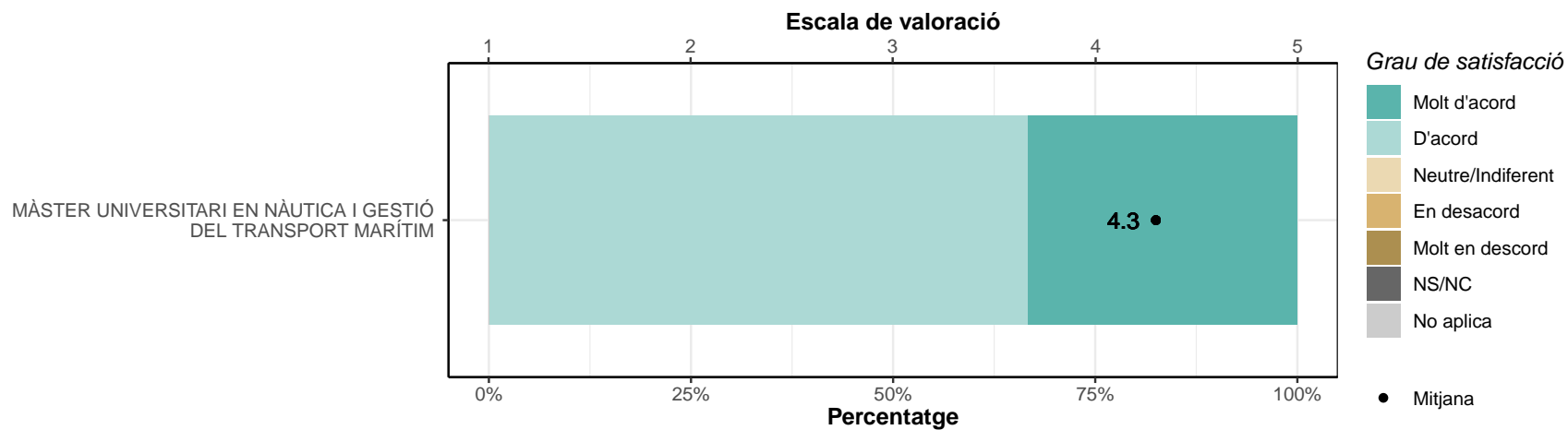
4.1. Titulació i pla d'estudis

La informació pública sobre el màster és accessible, completa i està actualitzada

* Escala de valoració: d'1 (molt en desacord) a 5 (molt d'acord), NS/NC (No sap/No contesta), No aplica

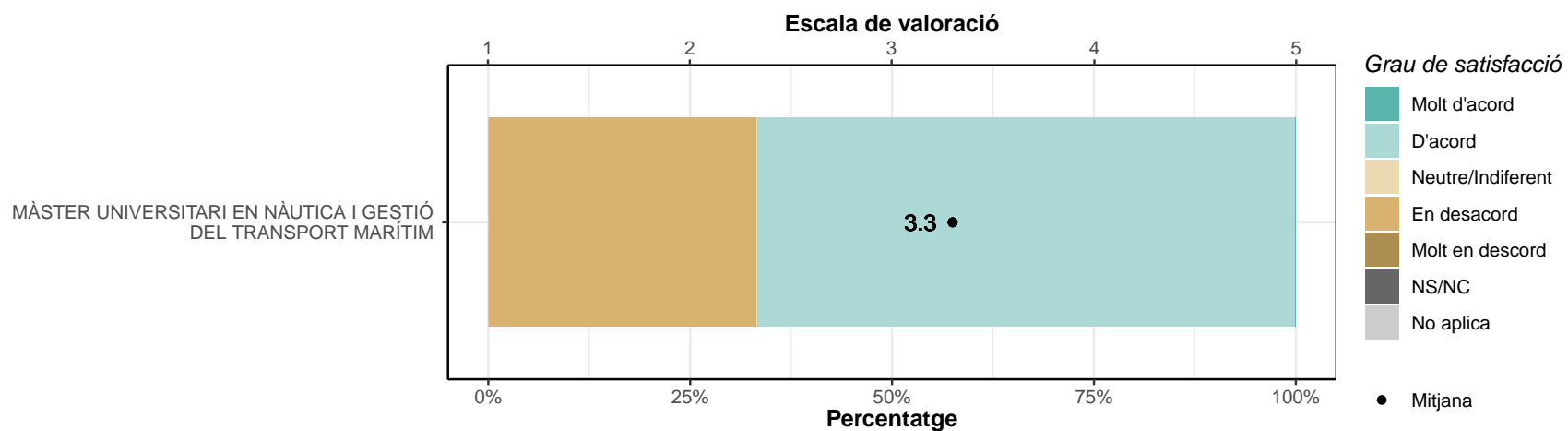
* n: Nombre de respostes

	1		2		3		4		5		NS/NC		No aplica		Mitjana	Desv. Tipus
	n	%	n	%	n	%	n	%	n	%	n	%	n	%		
MÀSTER UNIVERSITARI EN NÀUTICA I GESTIÓ DEL TRANSPORT MARÍTIM	0	0	0	0	0	0	2	66.7	1	33.3	0	0	0	0	4.3	0.58



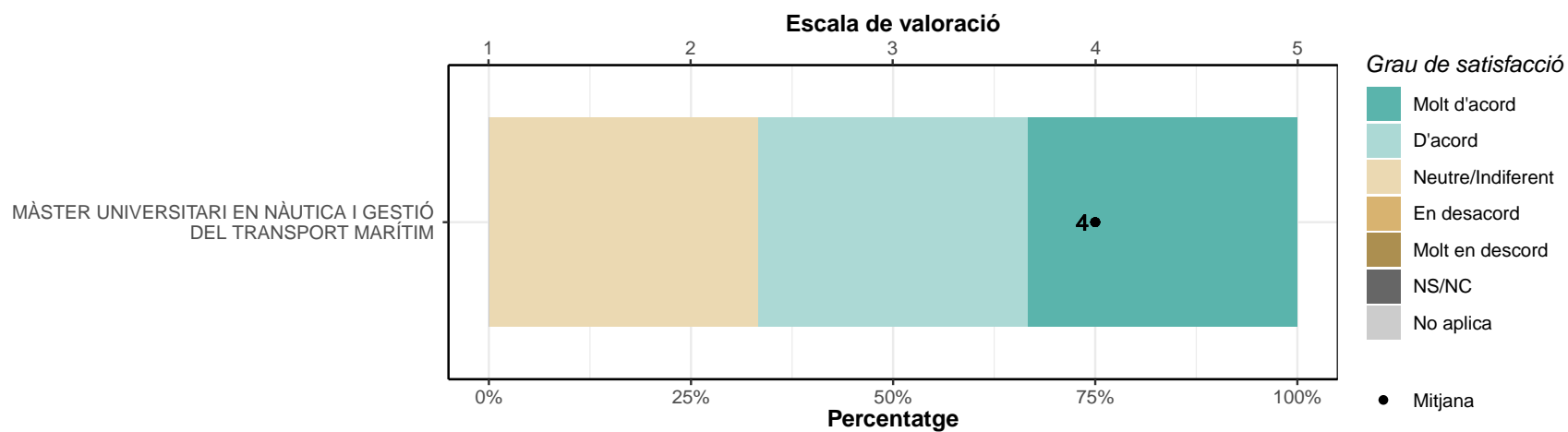
El màster està ben organitzat (estructura, coordinació i seqüenciació d'assignatures, etc.).

	1		2		3		4		5		NS/NC		No aplica		Mitjana	Desv. Tipus
	n	%	n	%	n	%	n	%	n	%	n	%	n	%		
MÀSTER UNIVERSITARI EN NÀUTICA I GESTIÓ DEL TRANSPORT MARÍTIM	0	0	1	33.3	0	0	2	66.7	0	0	0	0	0	0	3.3	1.15



El contingut de les assignatures (actualització, nivell superior al grau/títol superior, etc.) s’adequa al perfil formatiu del màster.

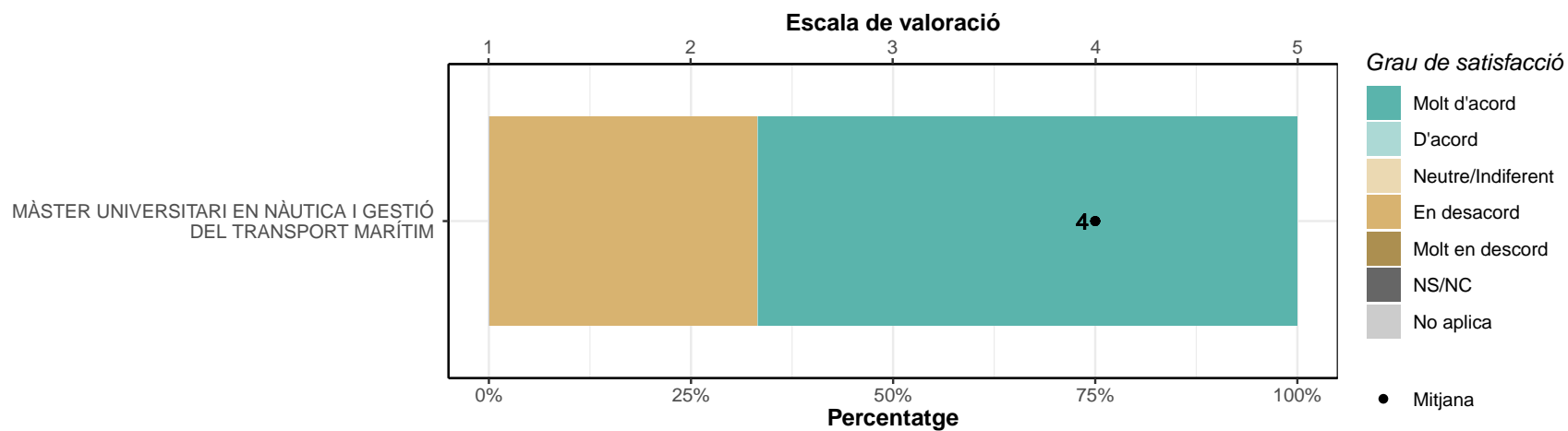
	1		2		3		4		5		NS/NC		No aplica		Mitjana	Desv.	Tipus
	n	%	n	%	n	%	n	%	n	%	n	%	n	%			
MÀSTER UNIVERSITARI EN NÀUTICA I GESTIÓ DEL TRANSPORT MARÍTIM	0	0	0	0	1	33.3	1	33.3	1	33.3	0	0	0	0	4		1



4.2. Professorat i sistemes d'avaluació

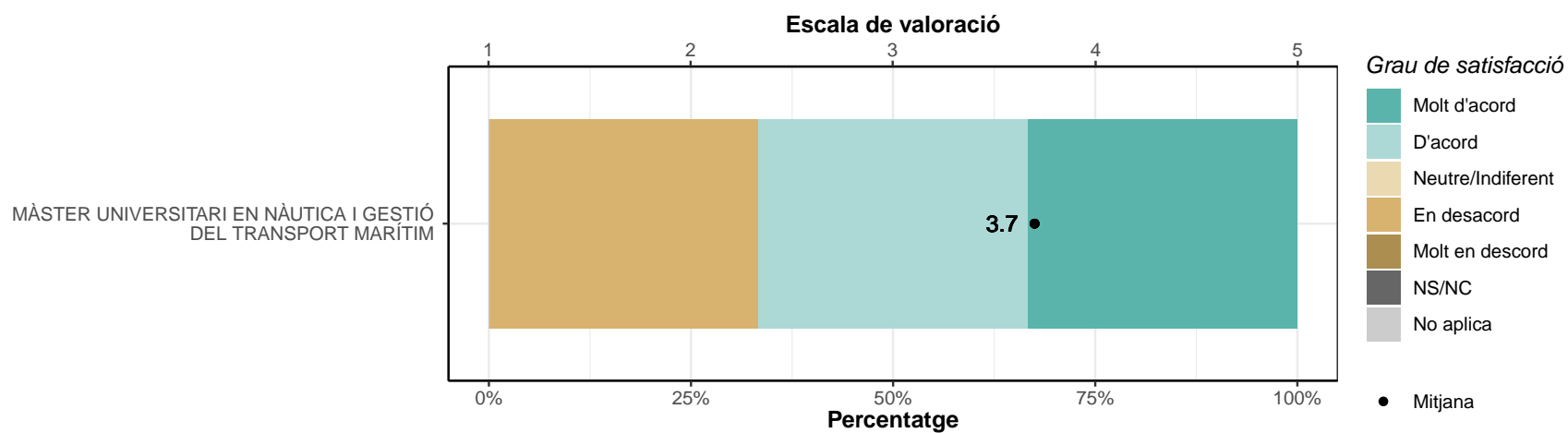
La metodologia docent emprada pel professorat ha afavorit el meu aprenentatge.

	1		2		3		4		5		NS/NC		No aplica		Mitjana	Desv. Tipus
	n	%	n	%	n	%	n	%	n	%	n	%	n	%		
MÀSTER UNIVERSITARI EN NÀUTICA I GESTIÓ DEL TRANSPORT MARÍTIM	0	0	1	33.3	0	0	0	0	2	66.7	0	0	0	0	4	1.73



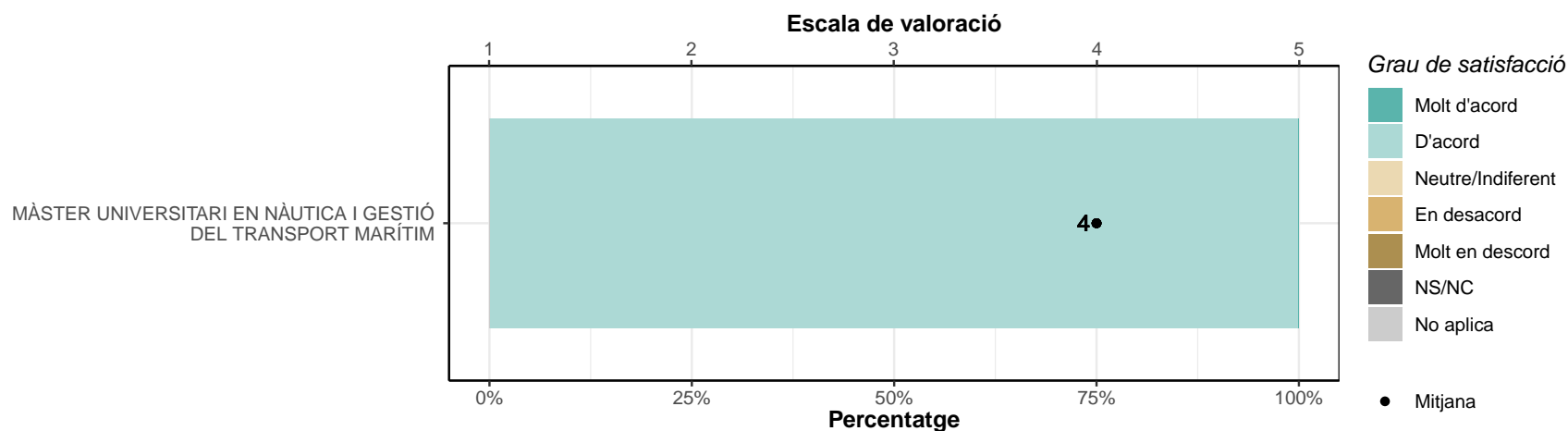
Els sistemes d'avaluació han permès reflectir adequadament el meu aprenentatge.

	1		2		3		4		5		NS/NC		No aplica		Mitjana	Desv. Tipus
	n	%	n	%	n	%	n	%	n	%	n	%	n	%		
MÀSTER UNIVERSITARI EN NÀUTICA I GESTIÓ DEL TRANSPORT MARÍTIM	0	0	1	33.3	0	0	1	33.3	1	33.3	0	0	0	0	3.7	1.53



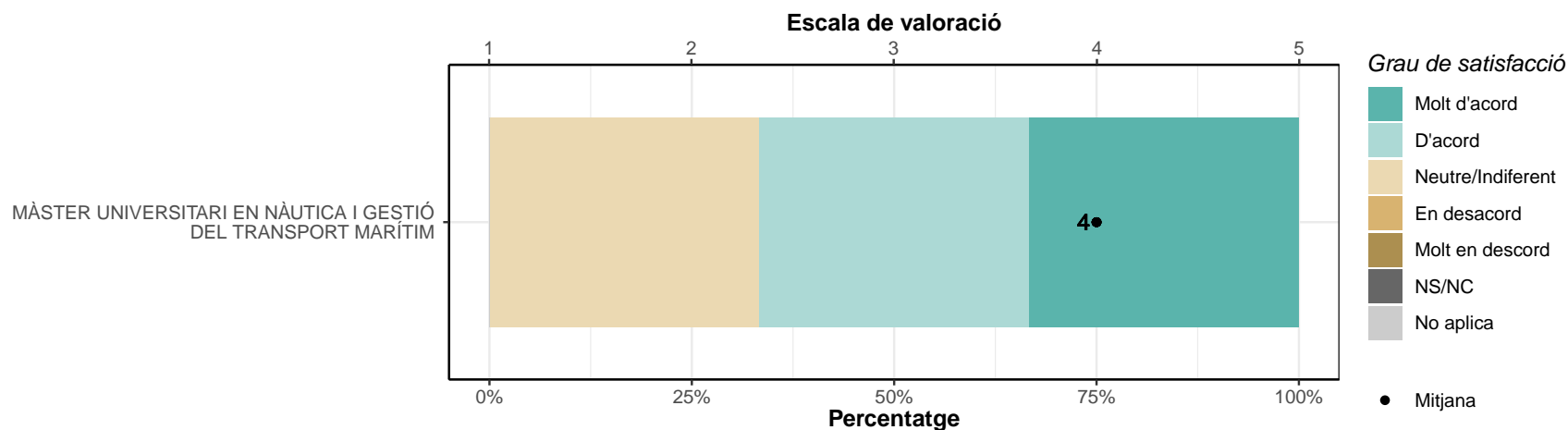
El volum de treball exigít és coherent amb el nombre de crèdits de les assignatures i el TFM.

	1		2		3		4		5		NS/NC		No aplica		Mitjana	Desv. Tipus
	n	%	n	%	n	%	n	%	n	%	n	%	n	%		
MÀSTER UNIVERSITARI EN NÀUTICA I GESTIÓ DEL TRANSPORT MARÍTIM	0	0	0	0	0	0	3	100	0	0	0	0	0	0	4	0



Estic satisfet amb el professorat.

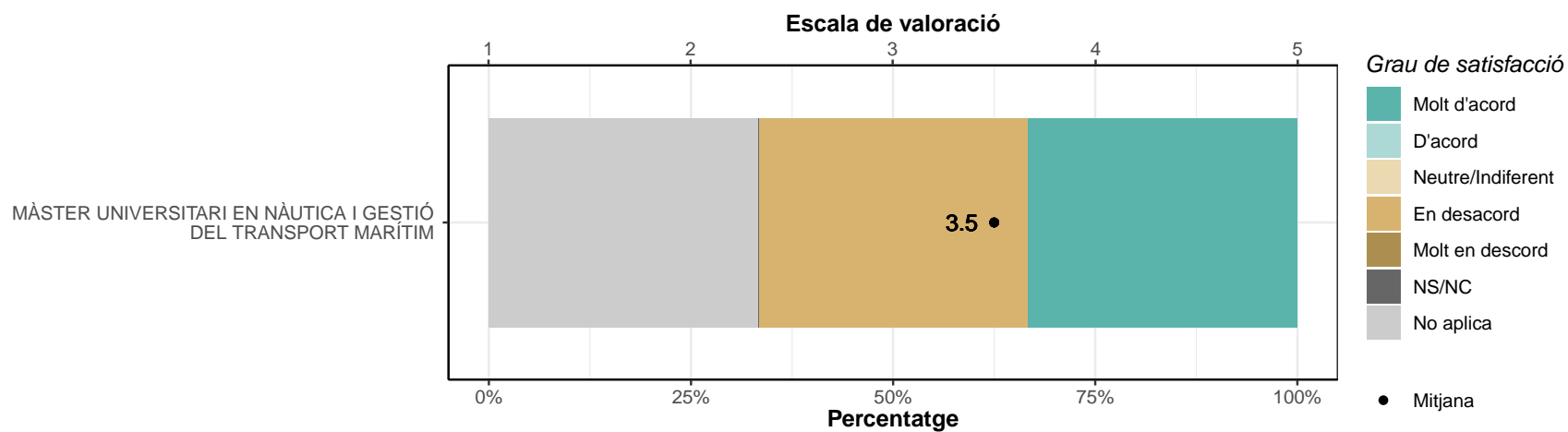
	1		2		3		4		5		NS/NC		No aplica		Mitjana	Desv. Tipus
	n	%	n	%	n	%	n	%	n	%	n	%	n	%		
MÀSTER UNIVERSITARI EN NÀUTICA I GESTIÓ DEL TRANSPORT MARÍTIM	0	0	0	0	1	33.3	1	33.3	1	33.3	0	0	0	0	4	1



4.3. Pràctiques externes i TFM

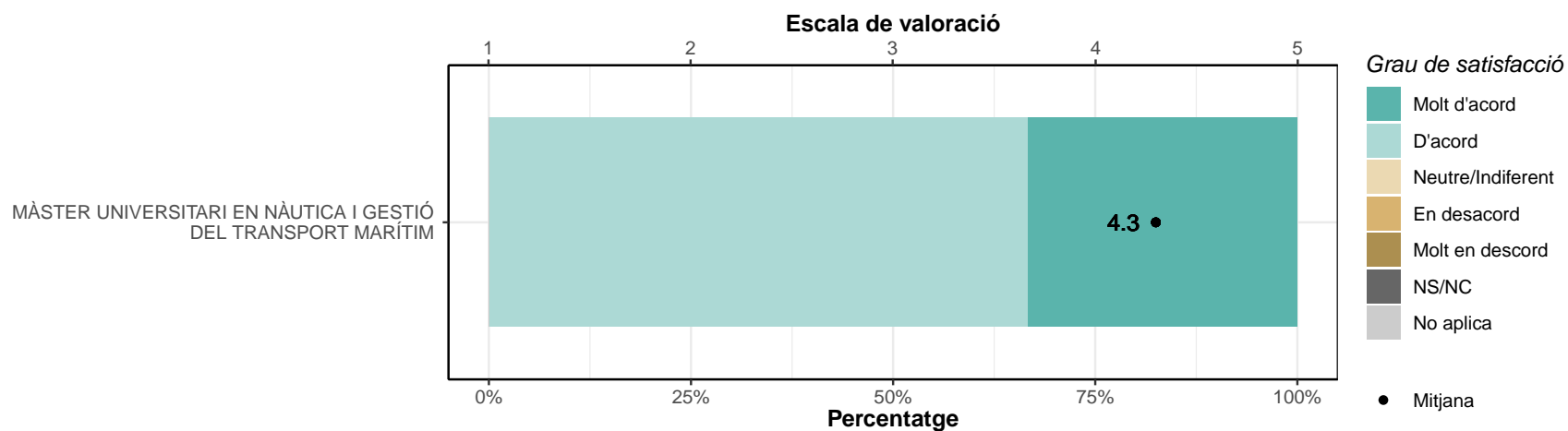
Estic satisfet/a amb les pràctiques externes.

	1		2		3		4		5		NS/NC		No aplica		Mitjana	Desv. Tipus
	n	%	n	%	n	%	n	%	n	%	n	%	n	%		
MÀSTER UNIVERSITARI EN NÀUTICA I GESTIÓ DEL TRANSPORT MARÍTIM	0	0	1	33.3	0	0	0	0	1	33.3	0	0	1	33.3	3.5	2.12



Estic satisfet/a amb el TFM.

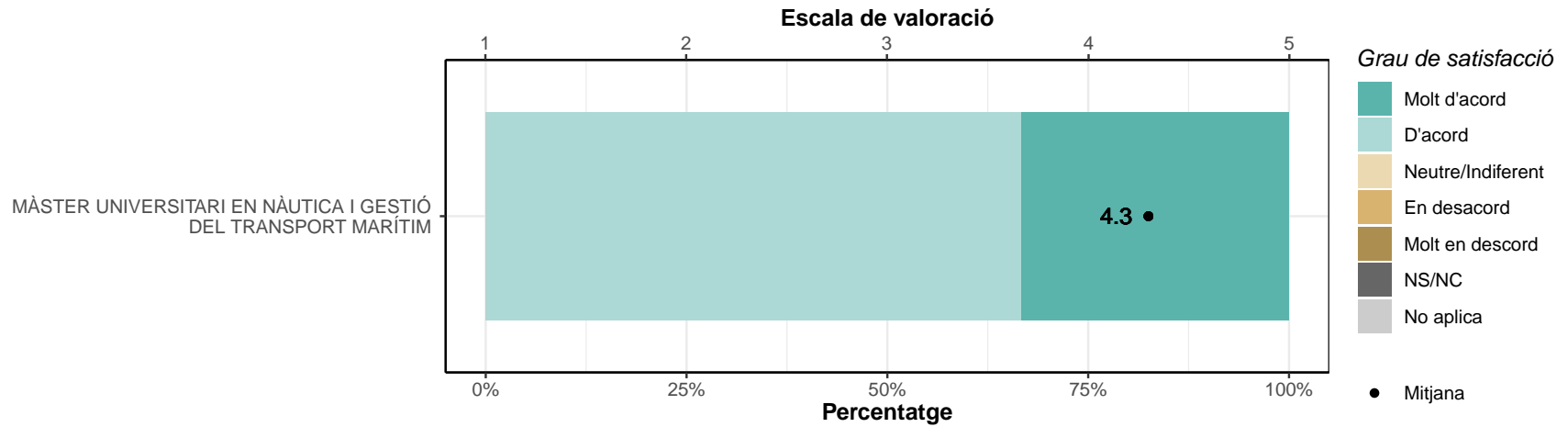
	1		2		3		4		5		NS/NC		No aplica		Mitjana	Desv. Tipus
	n	%	n	%	n	%	n	%	n	%	n	%	n	%		
MÀSTER UNIVERSITARI EN NÀUTICA I GESTIÓ DEL TRANSPORT MARÍTIM	0	0	0	0	0	0	2	66.7	1	33.3	0	0	0	0	4.3	0.58



4.4. Serveis univèrstaris

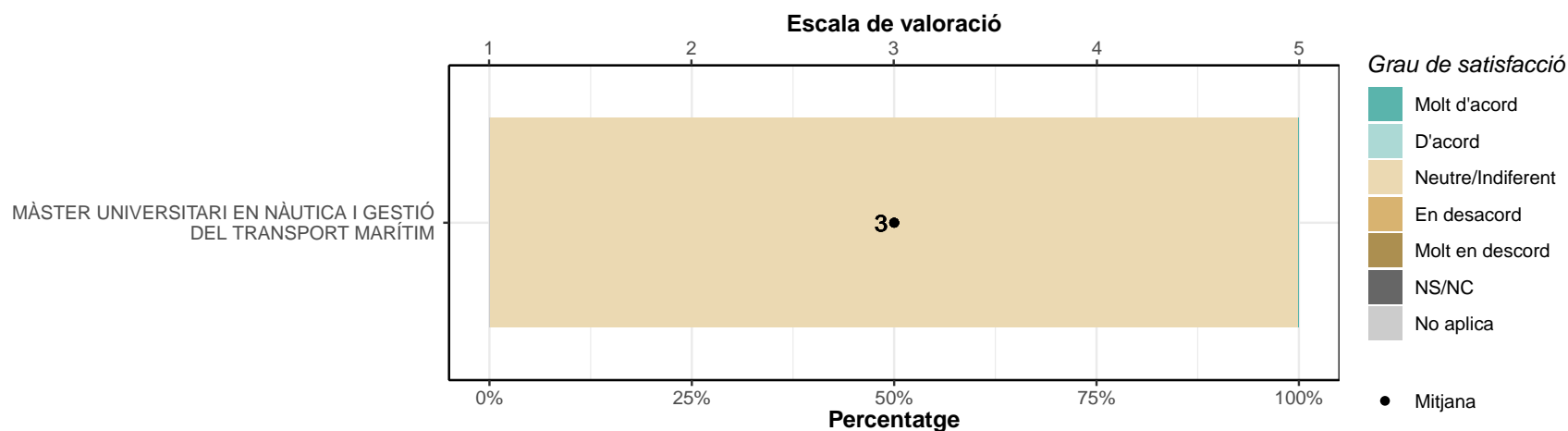
Les instal·lacions i els recursos especialitzats (aules, laboratoris, equips informàtics, biblioteca, equipaments de recerca, etc.) han estat adequats.

	1		2		3		4		5		NS/NC		No aplica		Mitjana	Desv. Tipus
	n	%	n	%	n	%	n	%	n	%	n	%	n	%		
MÀSTER UNIVERSITARI EN NÀUTICA I GESTIÓ DEL TRANSPORT MARÍTIM	0	0	0	0	0	0	2	66.7	1	33.3	0	0	0	0	4.3	0.58



El màster m'ha donat oportunitats d'accedir a una comunitat de recerca i/o professional.

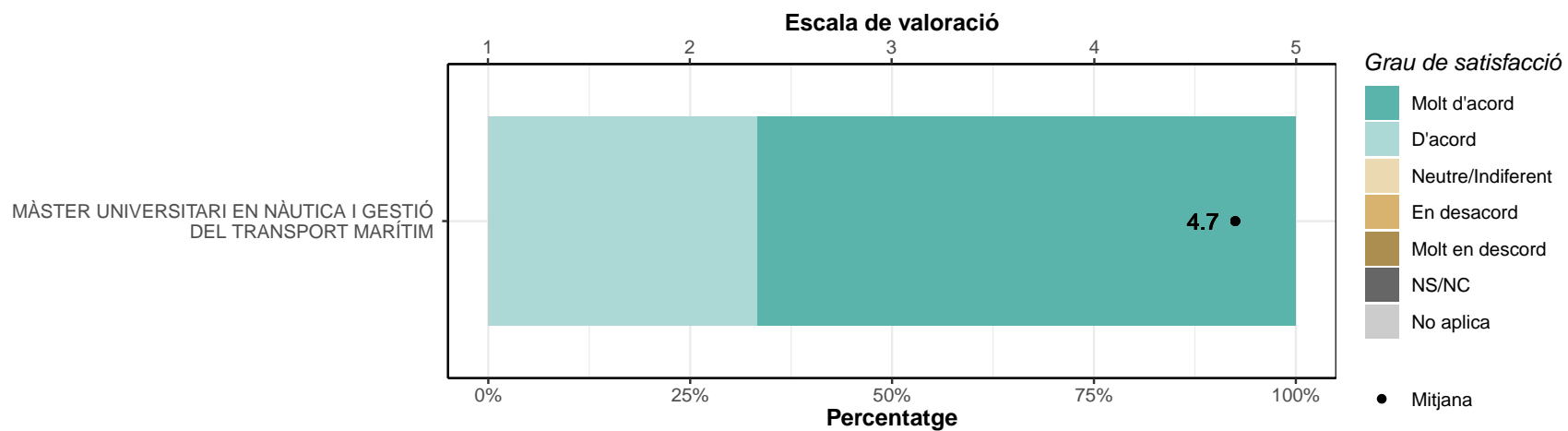
	1		2		3		4		5		NS/NC		No aplica		Mitjana	Desv. Tipus
	n	%	n	%	n	%	n	%	n	%	n	%	n	%		
MÀSTER UNIVERSITARI EN NÀUTICA I GESTIÓ DEL TRANSPORT MARÍTIM	0	0	0	0	3	100	0	0	0	0	0	0	0	0	3	0



4.5. Competències

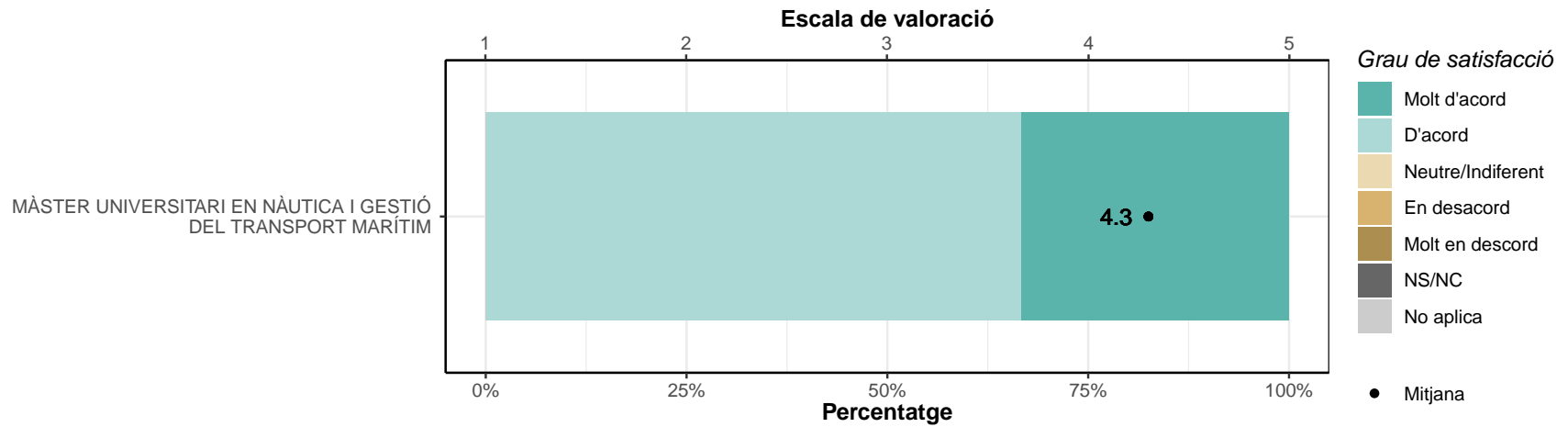
El meu nivell acadèmic d'accés era adient per al seguiment del màster.

	1		2		3		4		5		NS/NC		No aplica		Mitjana	Desv. Tipus
	n	%	n	%	n	%	n	%	n	%	n	%	n	%		
MÀSTER UNIVERSITARI EN NÀUTICA I GESTIÓ DEL TRANSPORT MARÍTIM	0	0	0	0	0	0	1	33.3	2	66.7	0	0	0	0	4.7	0.58



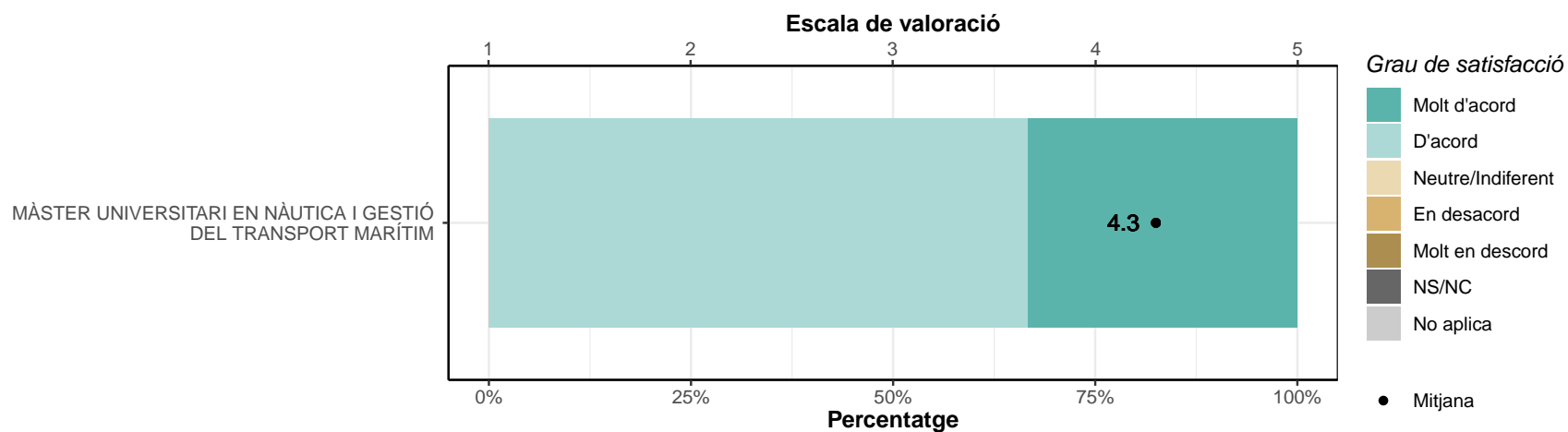
La formació rebuda m'ha permès millorar les meves competències personals (nivell de confiança, aprenentatge autònom, creativitat, resolució de nous problemes, anàlisi crítica, etc.).

	1		2		3		4		5		NS/NC		No aplica		Mitjana	Desv. Tipus
	n	%	n	%	n	%	n	%	n	%	n	%	n	%		
MÀSTER UNIVERSITARI EN NÀUTICA I GESTIÓ DEL TRANSPORT MARÍTIM	0	0	0	0	0	0	2	66.7	1	33.3	0	0	0	0	4.3	0.58



La formació rebuda m'ha permès millorar les meves capacitats per desenvolupar l'activitat professional.

	1		2		3		4		5		NS/NC		No aplica		Mitjana	Desv. Tipus
	n	%	n	%	n	%	n	%	n	%	n	%	n	%		
MÀSTER UNIVERSITARI EN NÀUTICA I GESTIÓ DEL TRANSPORT MARÍTIM	0	0	0	0	0	0	2	66.7	1	33.3	0	0	0	0	4.3	0.58



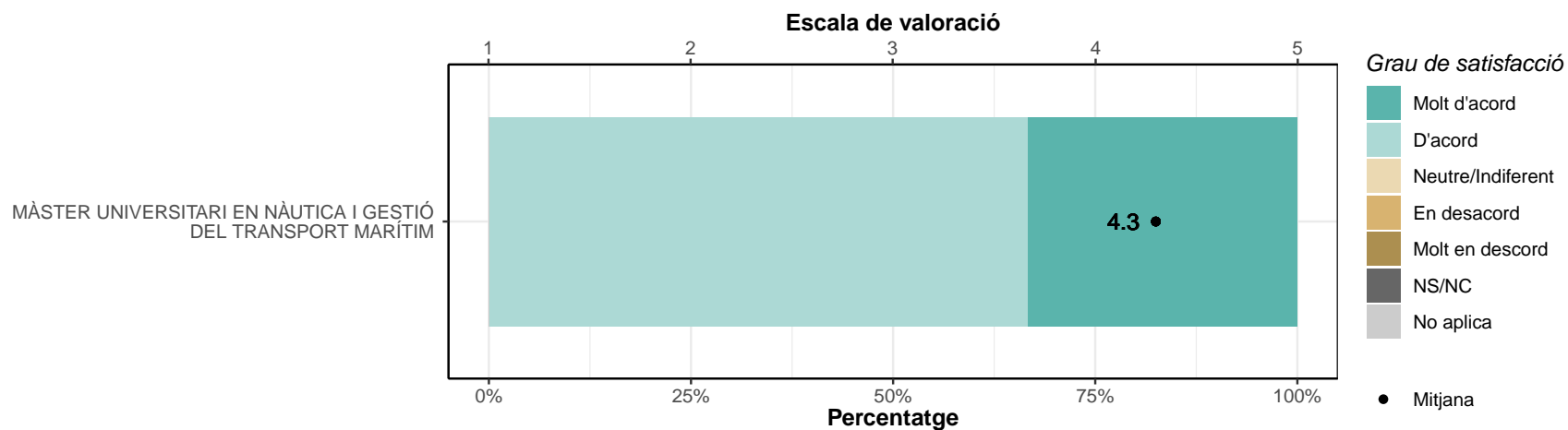
5. Satisfacció general

5.1. Estic satisfet/a amb el màster.

* Escala de valoració: d'1 (molt en desacord) a 5 (molt d'acord), NS/NC (No sap/No contesta), No aplica

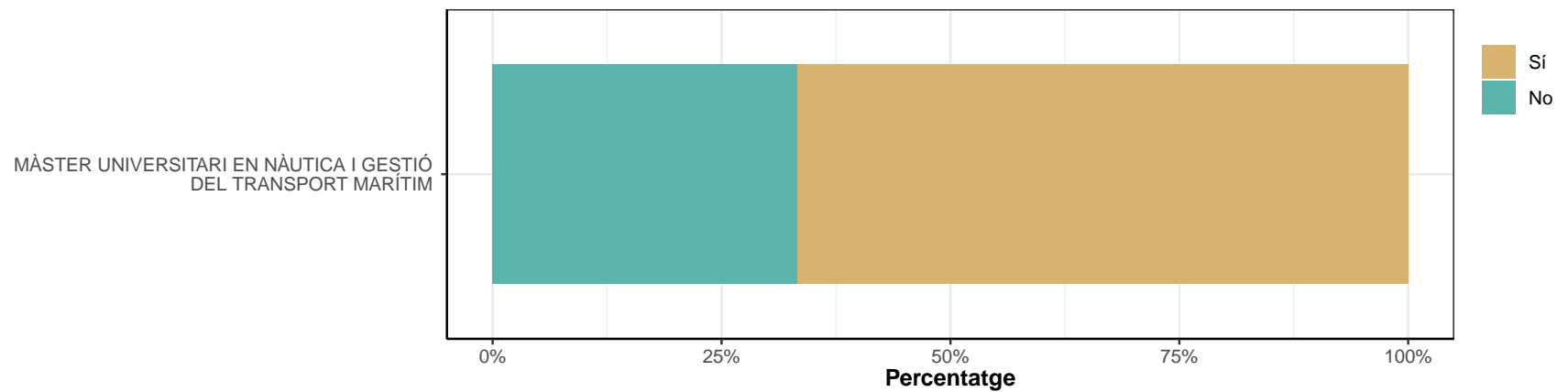
* n: Nombre de respostes

	1		2		3		4		5		NS/NC		No aplica		Mitjana	Desv. Tipus
	n	%	n	%	n	%	n	%	n	%	n	%	n	%		
MÀSTER UNIVERSITARI EN NÀUTICA I GESTIÓ DEL TRANSPORT MARÍTIM	0	0	0	0	0	0	2	66.7	1	33.3	0	0	0	0	4.3	0.58



5.2. Si tornés a començar, triaria el mateix màster?

	Sí		No	
	n	%	n	%
MÀSTER UNIVERSITARI EN NÀUTICA I GESTIÓ DEL TRANSPORT MARÍTIM	2	66.7	1	33.3



5.3. Si tornés a començar, triaria la mateixa universitat?

	Sí		No	
	n	%	n	%
MÀSTER UNIVERSITARI EN NÀUTICA I GESTIÓ DEL TRANSPORT MARÍTIM	2	66.7	1	33.3

